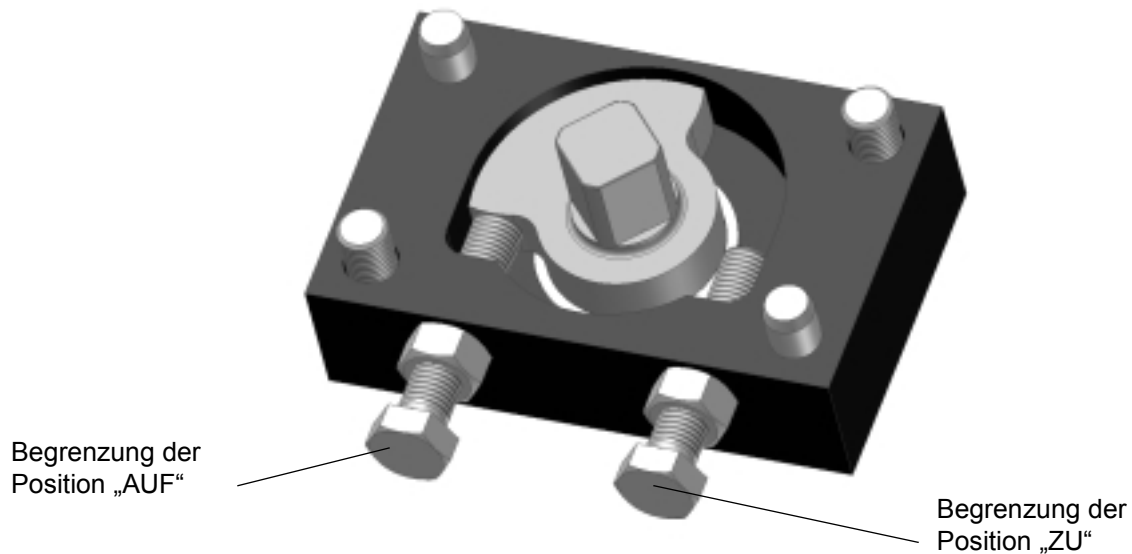
**Kurzanleitung**
Hubbegrenzungsmodul

Allgemeines

Das Hubbegrenzungsmodul dient zur Hubeinstellung des AMG-Stellantriebs in beiden Endlagen. Zur Befestigung müssen 4 Zusatzbohrungen in das Antriebsgehäuse eingebracht werden.



ACHTUNG!

Vor Einstellen der Begrenzungsschrauben an doppeltwirkenden Antrieben ist der Antrieb zu entlüften.

Bei einfachwirkenden Antrieben ist der Federraum drucklos zu fahren.

Merkmale

- Schwenkwinkel in beiden Endlagen +/- 5° verstellbar
- Anschlussmaße zur Armatur wie beim Antrieb
- Schaltwellenaufnahme aus Edelstahl
- Gehäusekörper Aluminium eloxiert
- wartungsfrei

Diese Kurzanleitung gilt nur in Zusammenhang mit der Betriebs- und Montageanleitung für den AMG Antrieb Typ SAD/SAF.
