

## Technische Daten

<b>Bauart :</b>	Pneumatischer Doppelkolben Schwenkantrieb 180° doppelwirkend mit einer pneumatisch ansteuerbaren 90° Mittelstellung
<b>Konstruktionsmerkmale :</b>	Zahnstangen-Ritzel-Prinzip, Kolbenführung über Führungsstangen
<b>Schwenkwinkel :</b>	Fester Schwenkwinkel 0° bis 180° (Standard) Pneumatisch fixierte 90° Mittelstellung
<b>Steuerdruck :</b>	min. 2 bar, max. 8 bar
<b>Steuermedium :</b>	gefilterte, trockene Druckluft
<b>Umgebungstemperatur :</b>	-25°C bis +80°C
<b>Einbaulage :</b>	beliebig
<b>Korrosionsbeständigkeit :</b>	Industriatmosphäre
<b>Schmierung :</b>	Lebensdauerfettschmierung ISO 51825-K2K-30
<b>Dichtelemente :</b>	NBR-O-Ringe, 70 Shore
<b>Oberflächenschutz :</b>	Gehäuse eloxiert und farbnachverdichtet Deckel KTL Tauchlackierung
<b>Wartung und Inspektion :</b>	Der AMG-Doppelkolben-Schwenkantrieb ist innerhalb der Lebensdauer wartungsfrei. Voraussetzungen hierfür sind : <ul style="list-style-type: none"><li>• fachgerechter Aufbau des Antriebes</li><li>• einwandfrei aufbereitetes Steuermedium</li><li>• normale Umgebungsverhältnisse</li><li>• Einhaltung der bestimmungsgemäßen Verwendung (Siehe hierzu die Montage und Wartungsanleitung)</li></ul>
<b>Angewandte Normen :</b>	DIN EN ISO 5211, DIN EN 15714-3, VDI / VDE 3845, DIN 79



**SAD - M 180°**

AMG-PESCH®



an ERIKS company

AMG-PESCH GmbH  
Adam-Riese-Straße 1  
D - 50996 Köln  
Tel.: +49-(0) 22 36 - 89 16 - 0  
Fax: +49-(0) 22 36 - 89 16 - 73  
[info@amg-pesch.com](mailto:info@amg-pesch.com)  
[www.amg-pesch.com](http://www.amg-pesch.com)

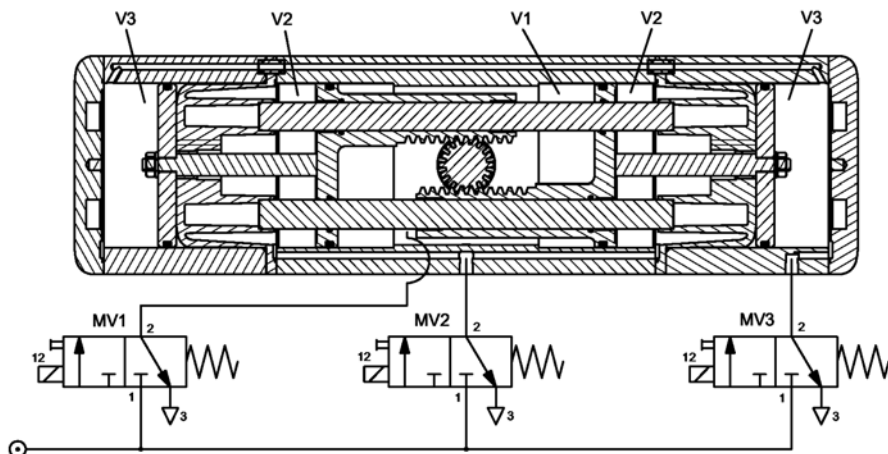
# AMG - DOPPELKOLBEN SCHWENKANTRIEB

## TYP SAD - M 180°

### Ansteuerung für SAD-M 180° Baureihe 03

#### mit 3x3/2- Wegeventil

in 90° Mittelstellung gezeichnet

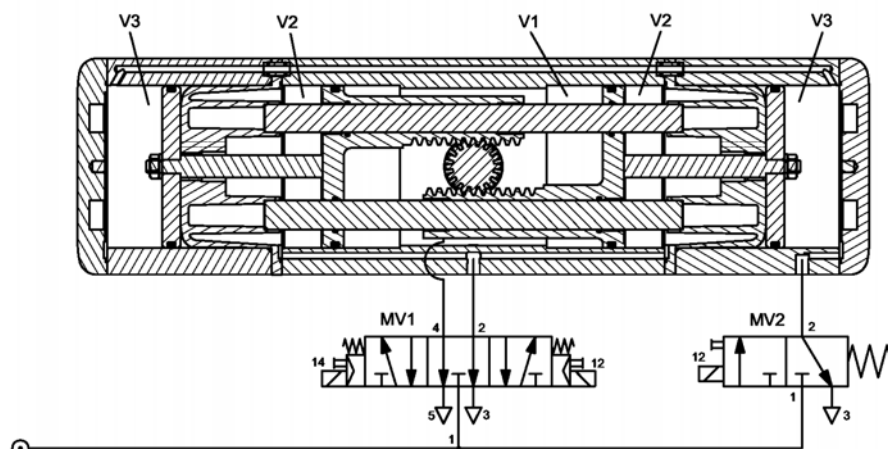


Schaltstellung von - zu	MV1 12	MV2 12	MV3 12
0° - 90°	1	0	1
90° - 180°	1	0	0
180° - 90°	0	0	1
90° - 0°	0	1	1
0° - 180°	1	0	0
180° - 0°	0	1	1

### Ansteuerung für SAD-M 180° Baureihe 03

#### mit 1x 3/2-Wegeventil, 1x 5/3-Wegeventil

in 90° Mittelstellung gezeichnet



Schaltstellung von - zu	MV1		MV2 12
	14	12	
0° - 90°	1	0	1
90° - 180°	1	0	0
180° - 90°	0	0	1
90° - 0°	0	1	1
0° - 180°	1	0	0
180° - 0°	0	1	1

# AMG - DOPPELKOLBEN SCHWENKANTRIEB

## TYP SAD - M 180°

Baugröße	30
Gewicht [kg]	
Typ SAD - M	24,5
Füllvolumen [dm³]	
Typ SAD - M	6,5
Schaltzeiten [sek.] <sup>1)</sup>	
Typ SAD - M AUF	1,4
Typ SAD - M ZU	1,4

1) Schaltzeiten bei 4,5 bar Steuerdruck und ohne Belastung (Richtwerte)

