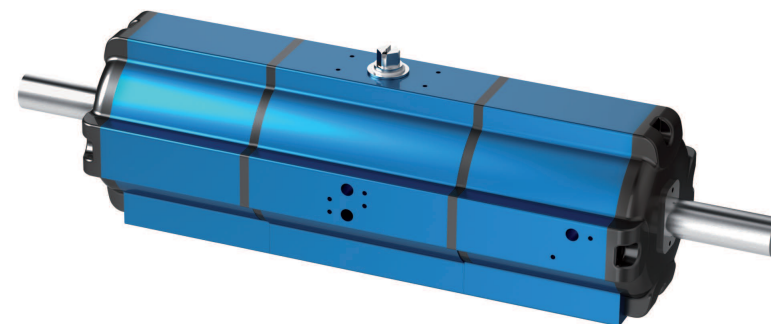


DOPPELKOLBEN-SCHWENKANTRIEBE

TYP DAD / DAF 90°

Technische Daten

| | |
|---------------------------------|---|
| Bauart : | Pneumatischer Doppelkolben—Schwenkantriebe |
| Konstruktionsmerkmale: | Zahnstangen-Ritzel-Prinzip , Kolbenführung über Führungstangen |
| Schwenkwinkel: | Feste Drehwinkel 0 ° bis 90 ° (Normalbetrieb) Einstellbar an einer beliebigen Position zwischen 0 ° und 90 ° (Dosiermodus) Auch geeignet für Partial Stroke |
| Steuerdruck: | mind. 2 bar, max. 8 bar |
| Steuermedium : | gefilterte, trockene Druckluft |
| Umgebungstemperatur: | -25°C to +80°C |
| Anbaulage: | beliebig |
| Korrosionsbeständigkeit: | Industriatmosphäre |
| Schmierung: | Lebensdauerfettschmierung ISO 51825-K2K-30 |
| Dichtelemente: | NBR-O-Rings, 70 Shore |
| Oberflächenschutz: | Gehäuse eloxiert und farbnachverdichtet Deckel - KTL Tauchlackierung |
| Wartung und Inspektion: | der AMG-Doppelkolben-Schwenkantrieb ist innerhalb der Lebensdauer wartungsfrei. Voraussetzungen hierfür sind: <ul style="list-style-type: none">• fachgerechter Aufbau des Antriebes• einwandfrei aufbereitetes Steuermedium• normale Umgebungsverhältnisse• Einhaltung der bestimmungsgemäßen Verwendung (see assembly and maintenance manual) |
| Angewandte Norm: | DIN EN ISO 5211, DIN EN 15714-3, VDI / VDE 3845, DIN 79 |

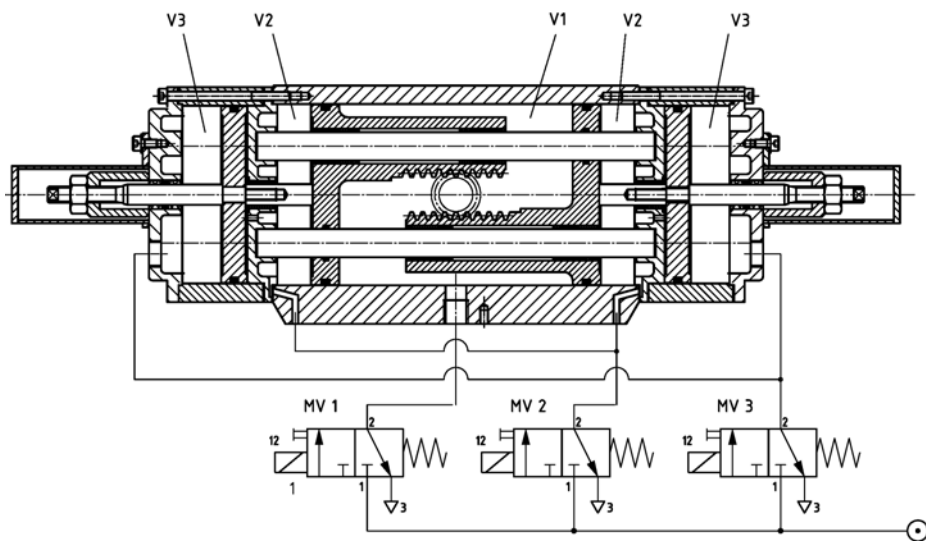


DAD / DAF

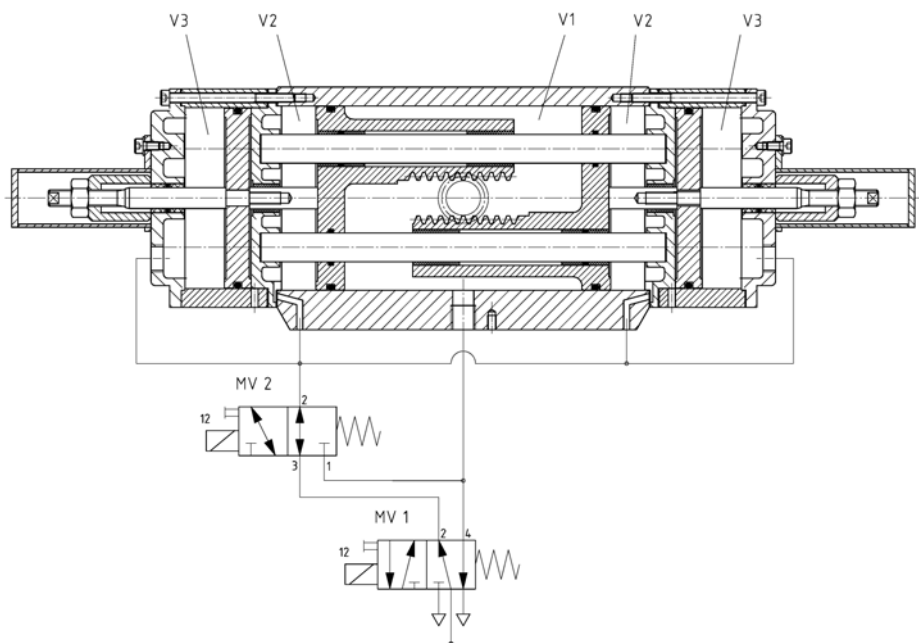


AMG-PESCH GmbH
Adam-Riese-Straße 1
D - 50996 Köln
Tel.: +49-(0) 22 36 - 89 16 - 0
Fax: +49-(0) 22 36 - 89 16 - 73
info@amg-pesch.com
www.amg-pesch.com

DOPPELKOLBEN-SCHWENKANTRIEBE **TYP DAD / DAF 90°**



| DAD (3x 3/2 Wege) | MV 1 12 | MV 2 12 | MV 3 12 |
|------------------------|------------|------------|------------|
| 0°-Zwischenstellung | 1 | 0 | 1 |
| Zwischenstellung - 90° | 1 | 0 | 0 |
| 90°-Zwischenstellung | 0 | 0 | 1 |
| Zwischenstellung-0° | 0 | 1 | 1 |
| 0°-90° | 1 | 0 | 0 |
| 90°-0° | 0 | 1 | 1 |



| DAD (1x3/2 & 1x5/2 Wege) | MV 1 12 | MV 2 12 |
|--------------------------|------------|------------|
| 0°-Zwischenstellung | 1 | 1 |
| Zwischenstellung - 90° | 1 | 0 |
| 90° - Zwischenstellung | 1 | 1 |
| Zwischenstellung - 0° | 0 | 0 |
| 0° - 90° | 1 | 0 |
| 90° - 0° | 0 | 0 |

(MV 2 nach MV 1 schalten)

AMG-PESCH®

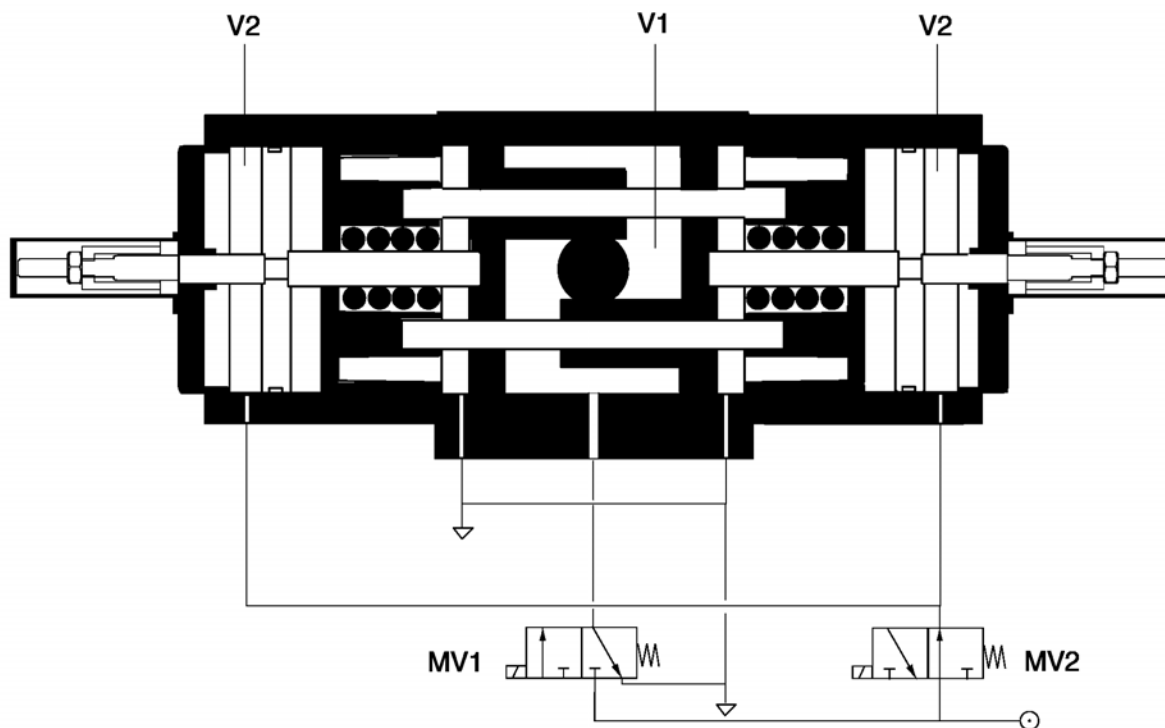


an ERIS company

AMG-PESCH GmbH
Adam-Riese-Straße 1
D - 50996 Köln
Tel.: +49-(0) 22 36 - 89 16 - 0
Fax: +49-(0) 22 36 - 89 16 - 73
info@amg-pesch.com
www.amg-pesch.com

DOPPELKOLBEN-SCHWENKANTRIEBE

TYP DAD / DAF 90°



DAF

Prinzipdarstellung

Die Ansteuerung erfolgt über zwei 3/2-Wegeventile.

Grobimpuls: MV I schaltet in Stellung 1 und belüftet V1
MV II bleibt in Stellung 1 und entlüftet V2
Die inneren Kolben öffnen gegen den Uhrzeigersinn die Armatur um 90°.

Feinimpuls: MV II schaltet in Stellung 1 und belüftet V2.
V1 bleibt belüftet. Äußere Kolben fahren mit Unterstützung der Federkräfte die inneren Kolben gegen die belüftete Kammer V1, bis die durch die außen liegenden Stellmuttern eingestellte und 100%-ig reproduzierbare, fixierte Zwischenstellung erreicht ist. Die Armatur wird im Uhrzeigersinn bis zur eingestellten Zwischenstellung geschlossen. **Sperrimpuls:** MV I und MV II schalten in Stellung 0. V1 und V2 werden entlüftet. Die freiwerdenden Federkräfte schließen die Armatur.

Anmerkung: Wird V2 nicht entlüftet, kann zwischen den Stellungen „ZU“ und „Dosieren“ gefahren

AMG-PESCH®



an KRIEGLER company

AMG-PESCH GmbH
Adam-Riese-Straße 1
D - 50996 Köln
Tel.: +49-(0) 22 36 - 89 16 - 0
Fax: +49-(0) 22 36 - 89 16 - 73
info@amg-pesch.com
www.amg-pesch.com

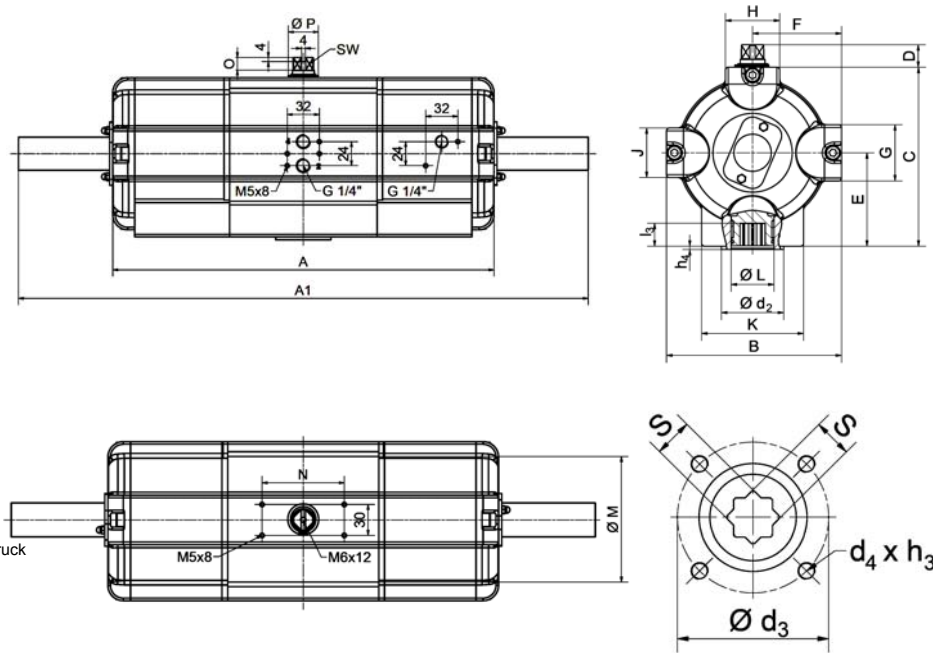
DOPPELKOLBEN-SCHWENKANTRIEBE

TYP DAD / DAF 90°

| | |
|-----------------------------------|------|
| Baugröße | 30 |
| Gewicht [kg] | |
| Typ DAD | 16,0 |
| Typ DAF | 19,0 |
| Füllvolumen [dm³] | |
| Typ DAD | 2,8 |
| Typ DAF | 1,5 |
| Schaltzeiten [sek.] ¹⁾ | |
| Typ DAD AUF | 2,8 |
| Typ DAD ZU | 1,5 |
| Typ DAF ²⁾ AUF | 0,4 |
| Typ DAF ²⁾ ZU | 0,2 |

1) Schaltzeiten bei 4,5 bar Steuerdruck ohne Belastung (Richtwerte)

2) Typ SAF mit 9 Federn



| Typ | Federanzahl n | Federmoment | | Luftmoment Ma [Nm] bei Steuerdruck pe [bar] | | | | | | | | | | | | | | | | | | | | | | | | | | | |
|--------|------------------|-------------|-----|---|-----|---------|-----|-------|-----|---------|-----|-------|-----|---------|-----|-------|-----|---------|-----|-------|-----|---------|-----|-------|-----|---------|-----|-------|-----|--|--|
| | | | | 2 bar | | 2,5 bar | | 3 bar | | 3,5 bar | | 4 bar | | 4,5 bar | | 5 bar | | 5,5 bar | | 6 bar | | 6,5 bar | | 7 bar | | 7,5 bar | | 8 bar | | | |
| | | MIN | MAX | MIN | MAX | MIN | MAX | MIN | MAX | MIN | MAX | MIN | MAX | MIN | MAX | MIN | MAX | MIN | MAX | MIN | MAX | MIN | MAX | MIN | MAX | MIN | MAX | MIN | MAX | | |
| DAD 30 | - | - | | 91 | | 117 | | 144 | | 170 | | 196 | | 223 | | 249 | | 276 | | 302 | | 329 | | 355 | | 380 | | 405 | | | |
| DAF 30 | 4 | 36 | 59 | 32 | 55 | 58 | 81 | 85 | 108 | 111 | 134 | 137 | 160 | 164 | 187 | 190 | 213 | 217 | 240 | 243 | 266 | 270 | 293 | 296 | 319 | 321 | 344 | 346 | 369 | | |
| | 5 | 45 | 74 | 17 | 46 | 43 | 72 | 70 | 99 | 96 | 125 | 122 | 151 | 149 | 178 | 175 | 204 | 202 | 231 | 228 | 257 | 255 | 284 | 281 | 310 | 306 | 335 | 331 | 360 | | |
| | 6 | 54 | 89 | | | 28 | 63 | 55 | 90 | 81 | 116 | 107 | 142 | 134 | 169 | 160 | 195 | 187 | 222 | 213 | 248 | 240 | 275 | 266 | 301 | 291 | 326 | 316 | 351 | | |
| | 7 | 62 | 104 | | | 13 | 55 | 40 | 82 | 66 | 108 | 92 | 134 | 119 | 161 | 145 | 187 | 172 | 214 | 198 | 240 | 225 | 267 | 251 | 293 | 276 | 318 | 301 | 343 | | |
| | 8 | 71 | 118 | | | | | 26 | 73 | 52 | 99 | 78 | 125 | 105 | 152 | 131 | 178 | 158 | 205 | 184 | 231 | 211 | 258 | 237 | 284 | 262 | 309 | 287 | 334 | | |
| | 9 | 80 | 133 | | | | | 11 | 64 | 37 | 90 | 63 | 116 | 90 | 143 | 116 | 169 | 143 | 196 | 169 | 222 | 196 | 249 | 222 | 275 | 247 | 300 | 272 | 325 | | |
| | 10 | 89 | 148 | | | | | | | 22 | 81 | 48 | 107 | 75 | 134 | 101 | 160 | 128 | 187 | 154 | 213 | 181 | 240 | 207 | 266 | 232 | 291 | 257 | 316 | | |
| | 11 | 98 | 163 | | | | | | | 7 | 72 | 33 | 98 | 60 | 125 | 86 | 151 | 113 | 178 | 139 | 204 | 166 | 231 | 192 | 257 | 217 | 282 | 242 | 307 | | |
| | 12 | 107 | 178 | | | | | | | | | 18 | 89 | 45 | 116 | 71 | 142 | 98 | 169 | 124 | 195 | 151 | 222 | 177 | 248 | 202 | 273 | 227 | 298 | | |

| | |
|---------------------------------|-----------|
| Bauart | DAD / DAF |
| Baugröße | 30 |
| A | 511 |
| A1 | 699 |
| B | 174 |
| C | 174 |
| D | 20 |
| E | 89 |
| F | 87 |
| G | 50 |
| H | 64 |
| K | 90 |
| Ø L | 47 |
| J | 50 |
| Ø M | 145 |
| N | 80 |
| O | 12 |
| Ø P | 36 |
| SW | 17 |
| Anschluss ISO 5211 | F10 |
| Ø d ₂ | 70 |
| Ø d ₃ | 102 |
| d ₄ x h ₃ | M10x16 |
| Anzahl der Schrauben | 4 |
| h ₄ | 3 |
| l ₃ | 25 |
| s | 22 |

AMG-PESCH®



an ERIS company

AMG-PESCH GmbH
Adam-Riese-Straße 1
D - 50996 Köln
Tel.: +49-(0) 22 36 - 89 16 - 0
Fax: +49-(0) 22 36 - 89 16 - 73
info@amg-pesch.com
www.amg-pesch.com