

AMG - DOPPELKOLBEN SCHWENKANTRIEBE

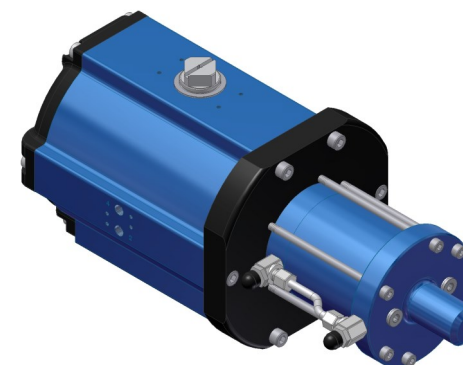
TYP BR03C SAD-HD / SAF-HD 90°

Technische Daten

Bauart :	Pneumatischer Doppelkolben Schwenkantrieb mit hydraulischer Dämpfung
Konstruktionsmerkmale :	Zahnstangen-Ritzel-Prinzip, Kolbenführung über Führungsstangen Stufenlos einstellbare Schaltzeiten und Geschwindigkeiten Dämpft Druckstöße aus dem Rohrleitungssystem
Schwenkwinkel :	0°-90°, auch für 135° verfügbar
Steuerdruck :	min. 2 bar, max. 8 bar
Steuermedium :	gefilterte, trockene Druckluft
Umgebungstemperatur :	-25°C bis +80°C
Einbaulage :	beliebig
Korrosionsbeständigkeit :	Industrieatmosphäre
Schmierung :	Lebensdauerfettschmierung ISO 51825-K2K-30
Dichtelemente :	NBR-O-Ringe, 70 Shore
Oberflächenschutz :	Gehäuse eloxiert und farbnachverdichtet Deckel KTL Tauchlackierung
Wartung und Inspektion :	Der AMG-Doppelkolben-Schwenkantrieb ist innerhalb der Lebensdauer wartungsfrei. Voraussetzungen hierfür sind : <ul style="list-style-type: none">• fachgerechter Aufbau des Antriebes• einwandfrei aufbereitetes Steuermedium• normale Umgebungsverhältnisse • Einhaltung der bestimmungsgemäßen Verwendung (Siehe hierzu die Montage und Wartungsanleitung)
Angewandte Normen :	DIN EN ISO 5211, DIN EN 15714-3, VDI / VDE 3845, DIN 79



SAF-HD



SAD-HD



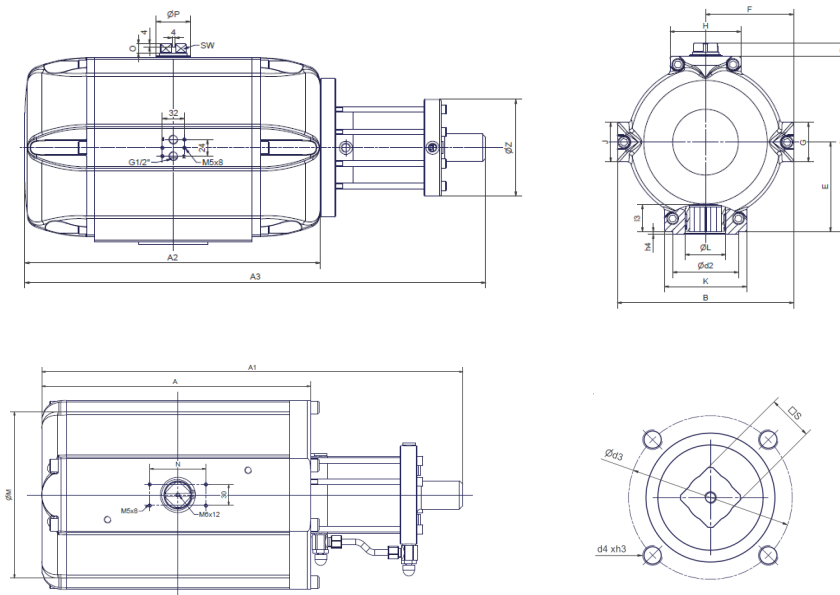
AMG-PESCH GmbH
Adam-Riese-Straße 1
D - 50996 Köln
Tel.: +49-(0) 22 36 - 89 16 - 0
Fax: +49-(0) 22 36 - 89 16 - 73
info@amg-pesch.com
www.amg-pesch.com

AMG - DOPPELKOLBEN SCHWENKANTRIEBE
TYP SAD-HD / SAF-HD 90°

Baugröße	45
Gewicht [kg]	
Typ SAD-HD	97
Typ SAF-HD	120
Füllvolumen [dm³]	
Typ SAD-HD	25,6
Typ SAF-HD	14,7
Schaltzeiten [sek.] ¹⁾	
Typ SAD-HD AUF	8-24
Typ SAD-HD ZU	9-24
Typ SAF-HD ²⁾ AUF	10-26
Typ SAF-HD ²⁾ ZU	7-26

1) Schaltzeiten bei 4,5 bar Steuerdruck ohne Belastung (Richtwerte)

2) Typ SAF-HD mit 9 Federn



Typ	Federanzahl n	Feder- moment		Luftmoment Ma [Nm] bei Steuerdruck pe [bar]																											
				2 bar		2,5 bar		3 bar		3,5 bar		4 bar		4,5 bar		5 bar		5,5 bar		6 bar		6,5 bar		7 bar		7,5 bar		8 bar			
		MIN	MAX	MIN	MAX	MIN	MAX	MIN	MAX	MIN	MAX	MIN	MAX	MIN	MAX	MIN	MAX	MIN	MAX	MIN	MAX	MIN	MAX	MIN	MAX	MIN	MAX	MIN	MAX		
SAD-HD 45	-	-		893		1156		1419		1674		1934		2199		2457		2717		2980		3245		3495		3744		3994			
SAF-HD 45	4	352	585	308	541	571	804	834	1067	1089	1322	1349	1582	1614	1847	1872	2105	2132	2365	2395	2628	2660	2893	2910	3143	3159	3392	3409	3642		
	5	440	732	161	453	424	716	687	979	942	1234	1202	1494	1467	1759	1725	2017	1985	2277	2248	2540	2513	2805	2763	3055	3012	3304	3262	3554		
	6	528	878			278	628	541	891	796	1146	1056	1406	1321	1671	1579	1929	1839	2189	2102	2452	2367	2717	2617	2967	2866	3216	3116	3466		
	7	616	1025			131	540	394	803	649	1058	909	1318	1174	1583	1432	1841	1692	2101	1955	2364	2220	2629	2470	2879	2719	3128	2969	3378		
	8	705	1171					248	714	503	969	763	1229	1028	1494	1286	1752	1546	2012	1809	2275	2074	2540	2324	2790	2573	3039	2823	3289		
	9	793	1317					102	626	357	881	617	1141	882	1406	1140	1664	1400	1924	1663	2187	1928	2452	2178	2702	2427	2951	2677	3201		
	10	881	1464							210	793	470	1053	735	1318	993	1576	1253	1836	1516	2099	1781	2364	2031	2614	2280	2863	2530	3113		
	11	969	1610							64	705	324	965	589	1230	847	1488	1107	1748	1370	2011	1635	2276	1885	2526	2134	2775	2384	3025		
	12	1057	1756										178	877	443	1142	701	1400	961	1660	1224	1923	1489	2188	1739	2438	1988	2687	2238	2937	

Bauart	SAD-HD / SAF-HD
Baugröße	45
A / A1 (doppeltwirkend)	475 / 867
A2 / A3 (einfachwirkend)	694 / 1023
B	330
C	337
D	30
E	175
F	165
G	84
H	125
K	150
Ø L	106
J	84
Ø M	292
N	130
O	18
Ø P	90
Ø Z	220
SW	46
Anschluss ISO 5211	F16
Ø d ₂	130
Ø d ₃	165
d ₄ x h ₃	M20x32
Anzahl der Schrauben	4
h ₄	5
l ₃	50
s	46