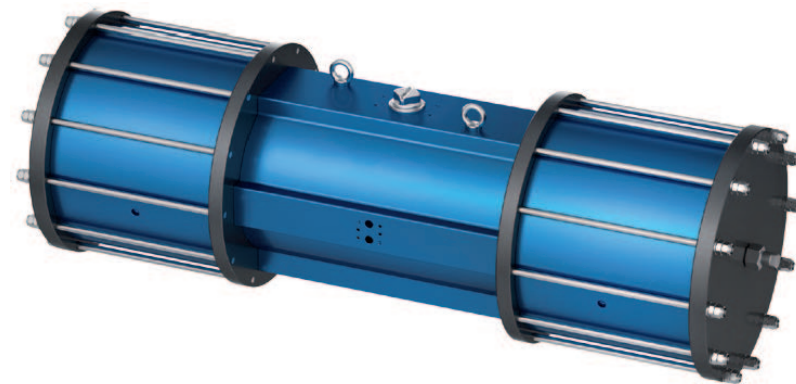


## Technische Daten

<b>Bauart :</b>	Pneumatischer Doppelkolben Schwenkantrieb 180° doppelwirkend mit einer reproduzierbare federzentrierte 90° Mittelstellung
<b>Konstruktionsmerkmale :</b>	Zahnstangen-Ritzel-Prinzip, Kolbenführung über Führungsstangen
<b>Schwenkwinkel :</b>	Fester Schwenkwinkel 0° bis 180° (Standard) Federzentrierte 90° Mittelstellung
<b>Steuerdruck :</b>	min. 2 bar, max. 8 bar
<b>Steuermedium :</b>	gefilterte, trockene Druckluft
<b>Umgebungstemperatur :</b>	-25°C bis +80°C
<b>Einbaulage :</b>	beliebig
<b>Korrosionsbeständigkeit :</b>	Industrieatmosphäre
<b>Schmierung :</b>	Lebensdauerfettschmierung ISO 51825-K2K-30
<b>Dichtelemente :</b>	NBR-O-Ringe, 70 Shore
<b>Oberflächenschutz :</b>	Gehäuse eloxiert und farbnachverdichtet Deckel KTL Tauchlackierung
<b>Wartung und Inspektion :</b>	Der AMG-Doppelkolben-Schwenkantrieb ist innerhalb der Lebensdauer wartungsfrei. Voraussetzungen hierfür sind : <ul style="list-style-type: none"><li>• fachgerechter Aufbau des Antriebes</li><li>• einwandfrei aufbereitetes Steuermedium</li><li>• normale Umgebungsverhältnisse</li><li>• Einhaltung der bestimmungsgemäßen Verwendung (Siehe hierzu die Montage und Wartungsanleitung)</li></ul>
<b>Angewandte Normen :</b>	DIN EN ISO 5211, DIN EN 15714-3, VDI / VDE 3845, DIN 79



**SADF - M 180°**

AMG-**PESCH**®



AMG-**PESCH** GmbH  
Adam-Riese-Straße 1  
D - 50996 Köln  
Tel.: +49-(0) 22 36 - 89 16 - 0  
Fax: +49-(0) 22 36 - 89 16 - 73  
[info@amg-pesch.com](mailto:info@amg-pesch.com)  
[www.amg-pesch.com](http://www.amg-pesch.com)

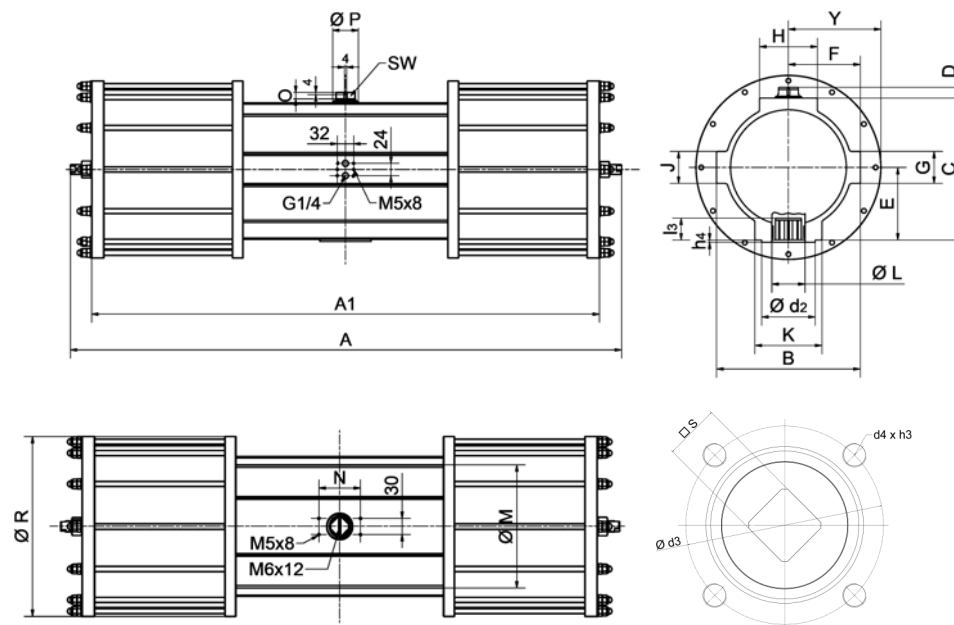
# AMG - DOPPELKOLBEN SCHWENKANTRIEB

## TYP SADP - M 180° BR03C

Baugröße	42
Gewicht [kg]	
Typ SADP - M	178
Füllvolumen [dm³]	
Typ SADP - M	54,2
Schaltzeiten [sek.] <sup>1)</sup>	
Typ SADP - M <sup>2)</sup> AUF	9,0
Typ SADP - M <sup>2)</sup> ZU	9,0

1) Schaltzeiten bei 4,5 bar Steuerdruck und ohne Belastung (Richtwerte)

2) Typ SADP-M mit 24 Federn



Typ	Federanzahl n	Federmoment		Luftmoment Ma [Nm] bei Steuerdruck pe [bar]																											
				Ms [Nm]		2 bar		2,5 bar		3 bar		3,5 bar		4 bar		4,5 bar		5 bar		5,5 bar		6 bar		6,5 bar		7 bar		7,5 bar		8 bar	
		MIN	MAX	MIN	MAX	MIN	MAX	MIN	MAX	MIN	MAX	MIN	MAX	MIN	MAX	MIN	MAX	MIN	MAX	MIN	MAX	MIN	MAX	MIN	MAX	MIN	MAX	MIN	MAX		
SADF-M 42	-	-	-	536	694	852	1005	1161	1321	1475	1631	1789	1948	2098	2248	2398															
	12	636	1055																												
	14	742	1231																												
	16	848	1408																												
	20	1060	1760																												
	22	1166	1936																												
	24	1272	2112																												
	28	1484	2464																												
	30	1590	2640																												
	32	1696	2816																												

Bauart	SADP - M
Baugröße	42
A	1323
A1	1185
B	288
C	296
D	20
E	146
F	144
G	60
H	108
K	150
Ø L	80
J	60
Ø M	258
N	80
O	12
Ø P	63
Ø R	380
Y	190
SW	30
Anschluss ISO 5211	F14
Ø d2	100
Ø d3	140
d4 x h3	M16x25
Anzahl der Schrauben	4
h4	4
l3	40
s	36

AMG-PESCH®



an ERIKS company

AMG-PESCH GmbH  
Adam-Riese-Straße 1  
D - 50996 Köln  
Tel.: +49-(0) 22 36 - 89 16 - 0  
Fax: +49-(0) 22 36 - 89 16 - 73  
[info@amg-pesch.com](mailto:info@amg-pesch.com)  
[www.amg-pesch.com](http://www.amg-pesch.com)

TECHNISCHE ÄNDERUNGEN VORBEHALTEN