

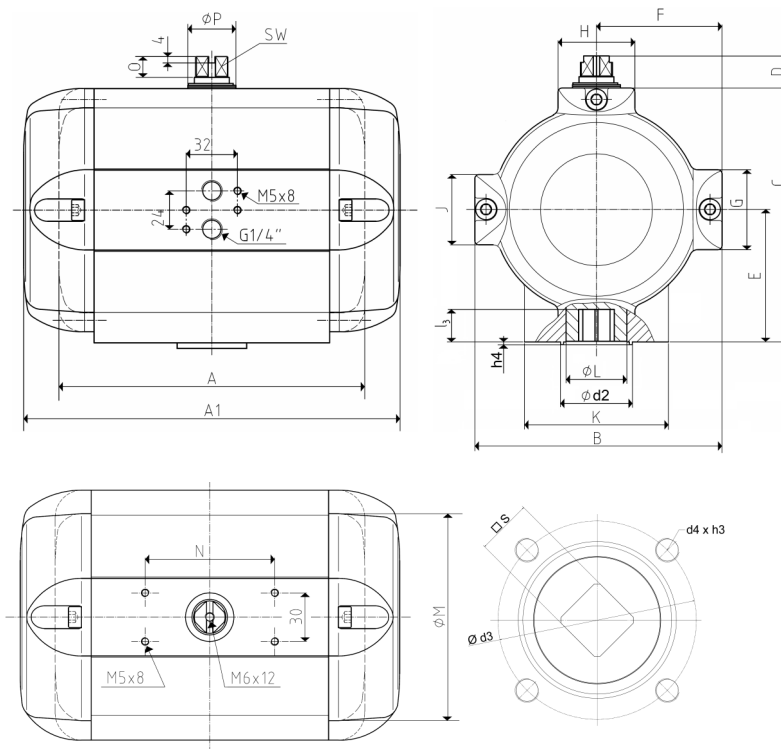
# AMG - DOPPELKOLBEN SCHWENKANTRIEBE

## TYP SAD / SAF BR03C 90°

Baugröße	25
Gewicht [kg]	
Typ SAD	6,0
Typ SAF	8,5
Füllvolumen [dm³]	
Typ SAD	2,0
Typ SAF	1,0
Schaltzeiten [sec.] <sup>1)</sup>	
Typ SAD AUF	0,4
Typ SAD ZU	0,4
Typ SAF <sup>2)</sup> AUF	0,4
Typ SAF <sup>2)</sup> ZU	0,2

1) Schaltzeiten bei 4,5 bar Steuerdruck ohne Belastung (Richtwerte)

2) Typ SAF mit 9 Federn



Bauart	SAD / SAF
Baugröße	25
A (doppeltwirkend)	191
A1 (einfachwirkend)	235
B	154,5
C	159
D	20
E	83
F	78,5
G	50
H	48
K	90
Ø L	38
J	44
Ø M	130
N	80
O	12
Ø P	30
SW	17
Anschluss ISO 5211	F07
Ø d <sub>2</sub>	55
Ø d <sub>3</sub>	70
d <sub>4</sub> x h <sub>3</sub>	M8x13
Anzahl der Schrauben	4
h <sub>4</sub>	3
l <sub>3</sub>	20
s	17

Typ	Feder- anzahl n	Feder- moment		Luftmoment Ma [Nm] bei Steuerdruck pe [bar]																											
		Ms [Nm]		2 bar		2,5 bar		3 bar		3,5 bar		4 bar		4,5 bar		5 bar		5,5 bar		6 bar		6,5 bar		7 bar		7,5 bar		8 bar			
		MIN	MAX	MIN	MAX	MIN	MAX	MIN	MAX	MIN	MAX	MIN	MAX	MIN	MAX	MIN	MAX	MIN	MAX	MIN	MAX	MIN	MAX	MIN	MAX	MIN	MAX	MIN	MAX		
SAD 25	-	-		61		79		98		115		133		151		169		187		205		223		240		257		275			
SAF 25	4	24,2	40,2	20,8	36,8	38,8	54,8	57,8	73,8	74,8	90,8	92,8	108,8	110,8	126,8	128,8	144,8	146,8	162,8	164,8	180,8	182,8	198,8	199,8	215,8	216,8	232,8	234,8	250,8		
	5	30,2	50,2	10,8	30,8	28,8	48,8	47,8	67,8	64,8	84,8	82,8	102,8	100,8	120,8	118,8	138,8	136,8	156,8	154,8	174,8	172,8	192,8	189,8	209,8	206,8	226,8	224,8	244,8		
	6	36,3	60,2	0,8	24,7	18,8	42,7	37,8	61,7	54,8	78,7	72,8	96,7	90,8	114,7	108,8	132,7	126,8	150,7	144,8	168,7	162,8	186,7	179,8	203,7	196,8	220,7	214,8	238,7		
	7	42,3	70,3			8,7	36,7	27,7	55,7	44,7	72,7	62,7	90,7	80,7	108,7	98,7	126,7	116,7	144,7	134,7	162,7	152,7	180,7	169,7	197,7	186,7	214,7	204,7	232,7		
	8	48,3	80,3					17,7	49,7	34,7	66,7	52,7	84,7	70,7	102,7	88,7	120,7	106,7	138,7	124,7	156,7	142,7	174,7	159,7	191,7	176,7	208,7	194,7	226,7		
	9	54,4	90,4					7,6	43,6	24,6	60,6	42,6	78,6	60,6	96,6	78,6	114,6	96,6	132,6	114,6	150,6	132,6	168,6	149,6	185,6	166,6	202,6	184,6	220,6		
	10	60,4	100,4							14,6	54,6	32,6	72,6	50,6	90,6	68,6	108,6	86,6	126,6	104,6	144,6	122,6	162,6	139,6	179,6	156,6	196,6	174,6	214,6		
	11	66,5	110,8							4,2	48,5	22,2	66,5	40,2	84,5	58,2	102,5	76,2	120,5	94,2	138,5	112,2	156,5	129,2	173,5	146,2	190,5	164,2	208,5		
	12	72,5	120,5									12,5	60,5	30,5	78,5	48,5	96,5	66,5	114,5	84,5	132,5	102,5	150,5	119,5	167,5	136,5	184,5	154,5	202,5		
	Sonderausführung																														
	13	78,6	131,0										2,0	54,4	20,0	72,4	38,0	90,4	56,0	108,4	74,0	126,4	92,0	144,4	109,0	161,4	126,0	178,4	144,0	196,4	
	14	84,6	141,0												10,0	66,4	28,0	84,4	46,0	102,4	64,0	120,4	82,0	138,4	99,0	155,4	116,0	172,4	134,0	190,4	

TECHNISCHE ÄNDERUNGEN VORBEHALTEN



AMG-PESCH GmbH  
Adam-Riese-Straße 1  
D - 50996 Köln  
Tel.: +49-(0) 22 36 - 89 16 - 0  
Fax: +49-(0) 22 36 - 89 16 - 56  
[info@amg-pesch.com](mailto:info@amg-pesch.com)  
[www.amg-pesch.com](http://www.amg-pesch.com)