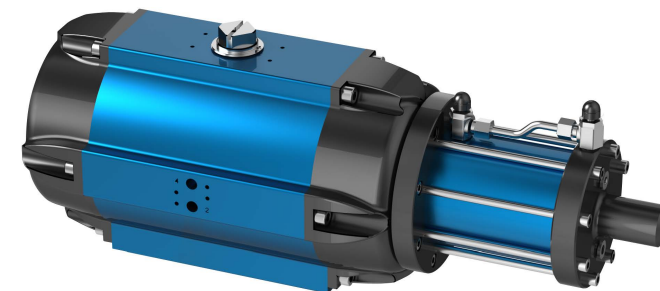
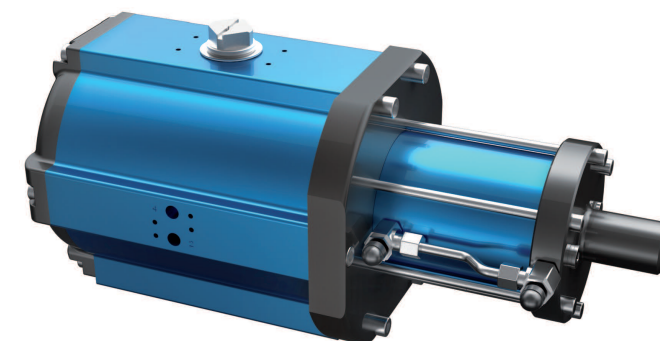


Technische Daten

Bauart :	Pneumatischer Doppelkolben Schwenkantrieb mit hydraulischer Dämpfung
Konstruktionsmerkmale :	Zahnstangen-Ritzel-Prinzip, Kolbenführung über Führungsstangen Stufenlos einstellbare Schaltzeiten und Geschwindigkeiten Dämpft Druckstöße aus dem Rohrleitungssystem
Schwenkwinkel :	0°-90°, auch für 135° verfügbar
Steuerdruck :	min. 2 bar, max. 8 bar
Steuermedium :	gefilterte, trockene Druckluft
Umgebungstemperatur :	-25°C bis +80°C
Einbaulage :	beliebig
Korrosionsbeständigkeit :	Industrieatmosphäre
Schmierung :	Lebensdauerfettsschmierung ISO 51825-K2K-30
Dichtelemente :	NBR-O-Ringe, 70 Shore
Oberflächenschutz :	Gehäuse eloxiert und farbnachverdichtet Deckel KTL Tauchlackierung
Wartung und Inspektion :	Der AMG-Doppelkolben-Schwenkantrieb ist innerhalb der Lebensdauer wartungsfrei. Voraussetzungen hierfür sind : <ul style="list-style-type: none">• fachgerechter Aufbau des Antriebes• einwandfrei aufbereitetes Steuermedium• normale Umgebungsverhältnisse• Einhaltung der bestimmungsgemäßen Verwendung (Siehe hierzu die Montage und Wartungsanleitung)
Angewandte Normen :	DIN EN ISO 5211, DIN EN 15714-3, VDI / VDE 3845, DIN 79



SAF-HD



SAD-HD

AMG-PESCH®



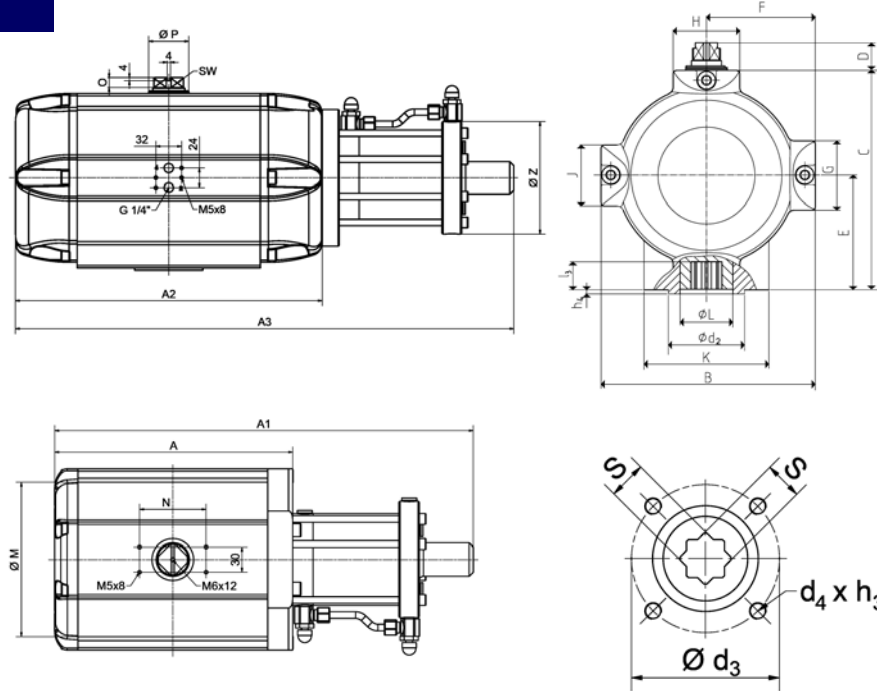
AMG-PESCH GmbH
Adam-Riese-Straße 1
D - 50996 Köln
Tel.: +49-(0) 22 36 - 89 16 - 0
Fax: +49-(0) 22 36 - 89 16 - 73
info@amg-pesch.com
www.amg-pesch.com

AMG - DOPPELKOLBEN SCHWENKANTRIEBE
TYP SAD-HD / SAF-HD 90°

Baugröße	30
Gewicht [kg]	
Typ SAD-HD	16,0
Typ SAF-HD	17,0
Füllvolumen [dm³]	
Typ SAD-HD	2,8
Typ SAF-HD	1,5
Schaltzeiten [sek.] ¹⁾	
Typ SAD-HD AUF	2
Typ SAD-HD ZU	2
Typ SAF-HD ²⁾ AUF	2
Typ SAF-HD ²⁾ ZU	2

1) Schaltzeiten bei 4,5 bar Steuerdruck ohne Belastung (Richtwerte)

2) Typ SAF-HD mit 9 Federn



Typ	Federanzahl n	Federmoment		Luftmoment Ma [Nm] bei Steuerdruck pe [bar]																											
				Ms [Nm]		2 bar		2,5 bar		3 bar		3,5 bar		4 bar		4,5 bar		5 bar		5,5 bar		6 bar		6,5 bar		7 bar		7,5 bar		8 bar	
		MIN	MAX	MIN	MAX	MIN	MAX	MIN	MAX	MIN	MAX	MIN	MAX	MIN	MAX	MIN	MAX	MIN	MAX	MIN	MAX	MIN	MAX	MIN	MAX	MIN	MAX	MIN	MAX	MIN	MAX
SAD-HD 30	-	-	-	91	117	144	170	196	223	249	276	302	329	355	380	405															
SAF-HD 30	4	36	59	32	55	58	81	85	108	111	134	137	160	164	187	190	213	217	240	243	266	270	293	296	319	321	344	346	369		
	5	45	74	17	46	43	72	70	99	96	125	122	151	149	178	175	204	202	231	228	257	255	284	281	310	306	335	331	360		
	6	54	89			28	63	55	90	81	116	107	142	134	169	160	195	187	222	213	248	240	275	266	301	291	326	316	351		
	7	62	104			13	55	40	82	66	108	92	134	119	161	145	187	172	214	198	240	225	267	251	293	276	318	301	343		
	8	71	118					26	73	52	99	78	125	105	152	131	178	158	205	184	231	211	258	237	284	262	309	287	334		
	9	80	133					11	64	37	90	63	116	90	143	116	169	143	196	169	222	196	249	222	275	247	300	272	325		
	10	89	148							22	81	48	107	75	134	101	160	128	187	154	213	181	240	207	266	232	291	257	316		
	11	98	163							7	72	33	98	60	125	86	151	113	178	139	204	166	231	192	257	217	282	242	307		
	12	107	178									18	89	45	116	71	142	98	169	124	195	151	222	177	248	202	273	227	298		

Bauart	SAD-HD / SAF-HD
Baugröße	30
A / A1 (doppeltwirkend)	232 / 430
A2 / A3 (einfachwirkend)	346 / 565
B	174
C	174
D	20
E	89
F	87
G	50
H	64
K	90
Ø L	47
J	50
Ø M	145
N	80
O	12
Ø P	36
Ø Z	100
SW	17
Anschluss ISO 5211	F10
Ø d2	70
Ø d3	102
d4 x h3	M10x16
Anzahl der Schrauben	4
h4	3
l3	25
s	22

AMG-PESCH®



an ERIKS company

AMG-PESCH GmbH
Adam-Riese-Straße 1
D - 50996 Köln
Tel.: +49-(0) 22 36 - 89 16 - 0
Fax: +49-(0) 22 36 - 89 16 - 73
info@amg-pesch.com
www.amg-pesch.com