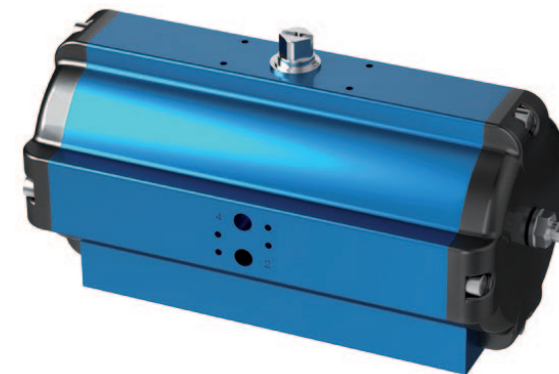


Technical Data

Bauart :	Pneumatischer Doppelkolben -Schwenkantrieb
Konstruktionsmerkmale :	Zahnstangen-Ritzel-Prinzip Kolbenführung über Führungsstangen
Schwenkwinkel :	180° (justierbar über ausblassichere, äußere Anschläge) 180° -5°/+3°
Steuerdruck :	mind. 2 bar, max. 8 bar
Steuermedium :	gefilterte, trockene Druckluft
Umgebungstemperatur :	-25°C bis +80°C
Einbaulage :	beliebig
Korrosionsbeständigkeit :	Industriatmosphäre
Schmierung :	Lebensdauerfetttschmierung DIN 51825-K2K-30
Dichtelemente :	NBR- O-Ringe, 70 Shore
Oberflächenschutz :	Gehäuse Hart-Eloxal
Deckel:	GLISS-COAT
Wartung und Inspektion :	Der AMG-Doppelkolben-Schwenkantrieb ist innerhalb der Lebensdauer wartungsfrei. Voraussetzungen hierfür sind : <ul style="list-style-type: none">• fachgerechter Aufbau des Antriebes• einwandfrei aufbereitetes Steuermedium• normale Umgebungsverhältnisse• Einhaltung der bestimmungsgemäßen Verwendung (Siehe hierzu die Montage und Wartungsanleitung)
angewandte Norm :	DIN EN ISO 5211, DIN EN 15714-3, VDI / VDE 3845, DIN 79



SAD - 180°



SAF - 180°

AMG-**PESCH**®



an **BRINKS** company

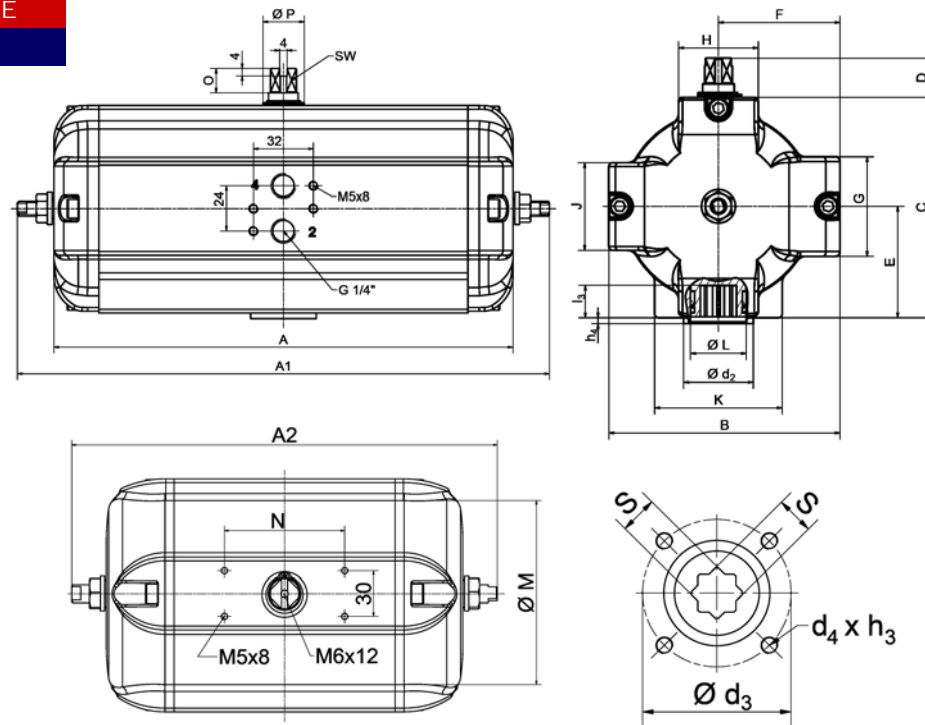
AMG-**PESCH** GmbH
Adam-Riese-Straße 1
D - 50996 Köln
Tel.: +49-(0) 22 36 - 89 16 - 0
Fax: +49-(0) 22 36 - 89 16 - 73
info@amg-pesch.com
www.amg-pesch.com

AMG - DOPPELKOLBEN SCHWENKANTRIEBE
TYP SAD / SAF 180°

Baugröße	30
Gewicht [kg]	
Typ SAD	14,9
Typ SAF	22,7
Füllvolumen [dm³]	
Typ SAD	5,8
Typ SAF	3,5
Schaltzeiten [sek.] ¹⁾	
Typ SAD AUF	1,4
Typ SAD ZU	1,4
Typ SAF ²⁾ AUF	1,4
Typ SAF ²⁾ ZU	0,8

1) Schaltzeiten bei 4,5 bar Steuerdruck ohne Belastung

2) Typ SAF mit 18 Federn



Typ	Federanzahl n	Federmoment		Luftmoment Ma [Nm] bei Steuerdruck pe [bar]																											
				2 bar		2,5 bar		3 bar		3,5 bar		4 bar		4,5 bar		5 bar		5,5 bar		6 bar		6,5 bar		7 bar		7,5 bar		8 bar			
		MIN	MAX	MIN	MAX	MIN	MAX	MIN	MAX	MIN	MAX	MIN	MAX	MIN	MAX	MIN	MAX	MIN	MAX	MIN	MAX	MIN	MAX	MIN	MAX	MIN	MAX	MIN	MAX		
SAD 30	-	-		91		117		144		170		196		223		249		276		302		329		355		380		405			
SAF 30	8	36	59	32	55	58	81	85	108	111	134	137	160	164	187	190	213	217	240	243	266	270	293	296	319	321	344	346	369		
	10	45	74	17	46	43	72	70	99	96	125	122	151	149	178	175	204	202	231	228	257	255	284	281	310	306	335	331	360		
	12	54	89			28	63	55	90	81	116	107	142	134	169	160	195	187	222	213	248	240	275	266	301	291	326	316	351		
	14	62	104			13	55	40	82	66	108	92	134	119	161	145	187	172	214	198	240	225	267	251	293	276	318	301	343		
	16	71	118					26	73	52	99	78	125	105	152	131	178	158	205	184	231	211	258	237	284	262	309	287	334		
	18	80	133					11	64	37	90	63	116	90	143	116	169	143	196	169	222	196	249	222	275	247	300	272	325		
	20	89	148							22	81	48	107	75	134	101	160	128	187	154	213	181	240	207	266	232	291	257	316		
	22	98	163							7	72	33	98	60	125	86	151	113	178	139	204	166	231	192	257	217	282	242	307		
	24	107	178									18	89	45	116	71	142	98	169	124	195	151	222	177	248	202	273	227	298		

Bauart	SAD / SAF
Baugröße	30
A (doppeltwirkend)	360 / 416
A1 (einfachwirkend)	720
B	174
C	174
D	20
E	89
F	87
G	50
H	64
K	90
Ø L	47
J	50
Ø M	145
N	80
O	12
Ø P	36
SW	17
Anschluss ISO 5211	F10
Ø d2	70
Ø d3	102
d4 x h3	M10x16
Anzahl der Schrauben	4
h4	3
l3	25
s	22

AMG-PESCH®



an ERICKS company

AMG-PESCH GmbH
Adam-Riese-Straße 1
D - 50996 Köln
Tel.: +49-(0) 22 36 - 89 16 - 0
Fax: +49-(0) 22 36 - 89 16 - 73
info@amg-pesch.com
www.amg-pesch.com