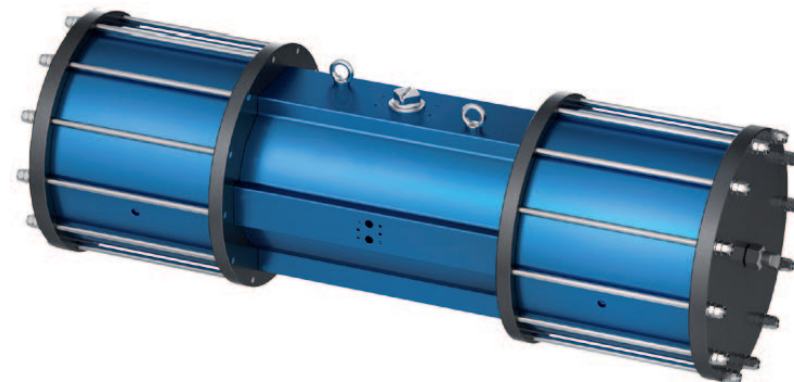


Technische Daten

Bauart :	Pneumatischer Doppelkolben Schwenkantrieb 180° doppelwirkend mit einer reproduzierbare federzentrierte 90° Mittelstellung
Konstruktionsmerkmale :	Zahnstangen-Ritzel-Prinzip, Kolbenführung über Führungsstangen
Schwenkwinkel :	Fester Schwenkwinkel 0° bis 180° (Standard) Federzentrierte 90° Mittelstellung
Steuerdruck :	min. 2 bar, max. 8 bar
Steuermedium :	gefilterte, trockene Druckluft
Umgebungstemperatur :	-25°C bis +80°C
Einbaulage :	beliebig
Korrosionsbeständigkeit :	Industrieatmosphäre
Schmierung :	Lebensdauerfettschmierung ISO 51825-K2K-30
Dichtelemente :	NBR-O-Ringe, 70 Shore
Oberflächenschutz :	Gehäuse eloxiert und farbnachverdichtet Deckel KTL Tauchlackierung
Wartung und Inspektion :	Der AMG-Doppelkolben-Schwenkantrieb ist innerhalb der Lebensdauer wartungsfrei. Voraussetzungen hierfür sind : <ul style="list-style-type: none">• fachgerechter Aufbau des Antriebes• einwandfrei aufbereitetes Steuermedium• normale Umgebungsverhältnisse• Einhaltung der bestimmungsgemäßen Verwendung (Siehe hierzu die Montage und Wartungsanleitung)
Angewandte Normen :	DIN EN ISO 5211, DIN EN 15714-3, VDI / VDE 3845, DIN 79



SADP - M 180°

AMG-PESCH®



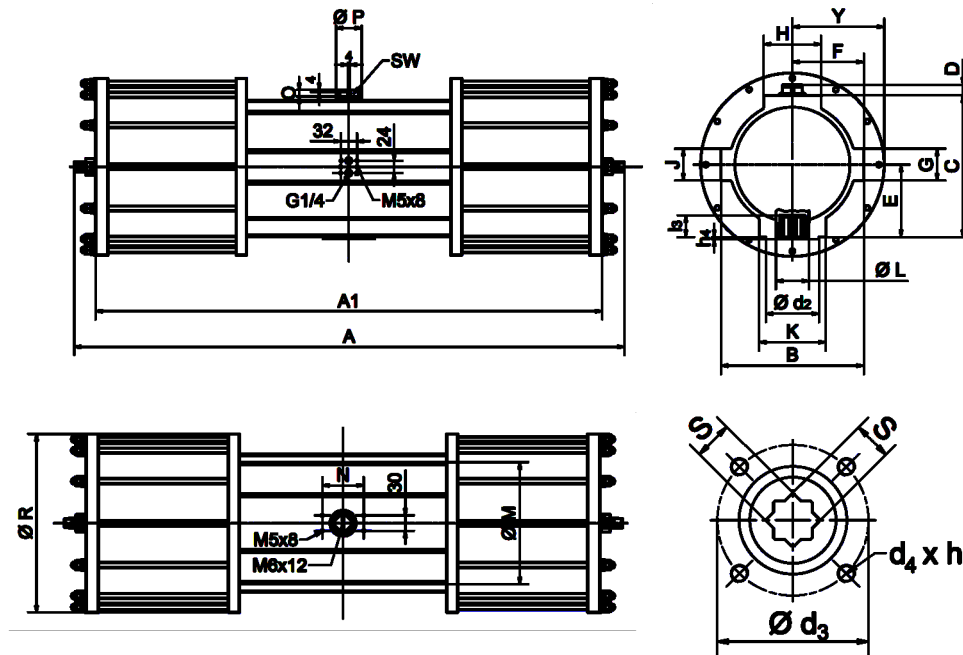
AMG-PESCH GmbH
Adam-Riese-Straße 1
D - 50996 Köln
Tel.: +49-(0) 22 36 - 89 16 - 0
Fax: +49-(0) 22 36 - 89 16 - 73
info@amg-pesch.com
www.amg-pesch.com

AMG - DOPPELKOLBEN SCHWENKANTRIEB
TYP SADF - M 180°

Baugröße	30
Gewicht [kg]	
Typ SADF - M	55
Füllvolumen [dm³]	
Typ SADF - M	9,4
Schaltzeiten [sek.] ¹⁾	
Typ SADF - M ²⁾ AUF	2,1
Typ SADF - M ²⁾ ZU	2,1

1) Schaltzeiten bei 4,5 bar Steuerdruck und ohne Belastung (Richtwerte)

2) Typ SADF-M mit 24 Federn



Typ	Federanzahl n	Feder- moment		Luftmoment Ma [Nm] bei Steuerdruck pe [bar]																											
				2 bar		2,5 bar		3 bar		3,5 bar		4 bar		4,5 bar		5 bar		5,5 bar		6 bar		6,5 bar		7 bar		7,5 bar		8 bar			
		MIN	MAX	MIN	MAX	MIN	MAX	MIN	MAX	MIN	MAX	MIN	MAX	MIN	MAX	MIN	MAX	MIN	MAX	MIN	MAX	MIN	MAX	MIN	MAX	MIN	MAX	MIN	MAX		
SADF-M 30	-	-	-	91		117		144		170		196		223		249		276		302		329		355		380		405			
	12	107	179																												
	14	125	208																												
	18	161	268																												
	20	179	298																												
	24	214	357																												
	26	232	387																												
	28	250	417																												
	32	286	476																												
	34	304	506																												

Bauart	SADF - M
Baugröße	30
A	811
A1	742
B	174
C	174
D	20
E	89
F	87
G	50
H	64
K	90
Ø L	47
J	50
Ø M	145
N	80
O	12
Ø P	36
Ø R	229
Y	110
SW	17
Anschluss ISO 5211	F10
Ø d2	70
Ø d3	102
d4 x h3	M10x16
Anzahl der Schrauben	4
h4	3
l3	25
s	22

AMG-PESCH®



AMG-PESCH GmbH
Adam-Riese-Straße 1
D - 50996 Köln
Tel.: +49-(0) 22 36 - 89 16 - 0
Fax: +49-(0) 22 36 - 89 16 - 73
info@amg-pesch.com
www.amg-pesch.com