

Technische Daten

Bauart :	Pneumatischer Doppelkolben Schwenkantrieb 180° doppelwirkend mit einer pneumatisch ansteuerbaren 90° Mittelstellung
Konstruktionsmerkmale :	Zahnstangen-Ritzel-Prinzip, Kolbenführung über Führungsstangen
Schwenkwinkel :	Fester Schwenkwinkel 0° bis 180° (Standard) Pneumatisch fixierte 90° Mittelstellung
Steuerdruck :	min. 2 bar, max. 8 bar
Steuermedium :	gefilterte, trockene Druckluft
Umgebungstemperatur :	-25°C bis +80°C
Einbaulage :	beliebig
Korrosionsbeständigkeit :	Industrieatmosphäre
Schmierung :	Lebensdauerfettschmierung ISO 51825-K2K-30
Dichtelemente :	NBR-O-Ringe, 70 Shore
Oberflächenschutz :	Gehäuse eloxiert und farbnachverdichtet Deckel KTL Tauchlackierung
Wartung und Inspektion :	Der AMG-Doppelkolben-Schwenkantrieb ist innerhalb der Lebensdauer wartungsfrei. Voraussetzungen hierfür sind : <ul style="list-style-type: none">• fachgerechter Aufbau des Antriebes• einwandfrei aufbereitetes Steuermedium• normale Umgebungsverhältnisse• Einhaltung der bestimmungsgemäßen Verwendung (Siehe hierzu die Montage und Wartungsanleitung)
Angewandte Normen :	DIN EN ISO 5211, DIN EN 15714-3, VDI / VDE 3845, DIN 79



SAD - M 180°

AMG-PESCH®



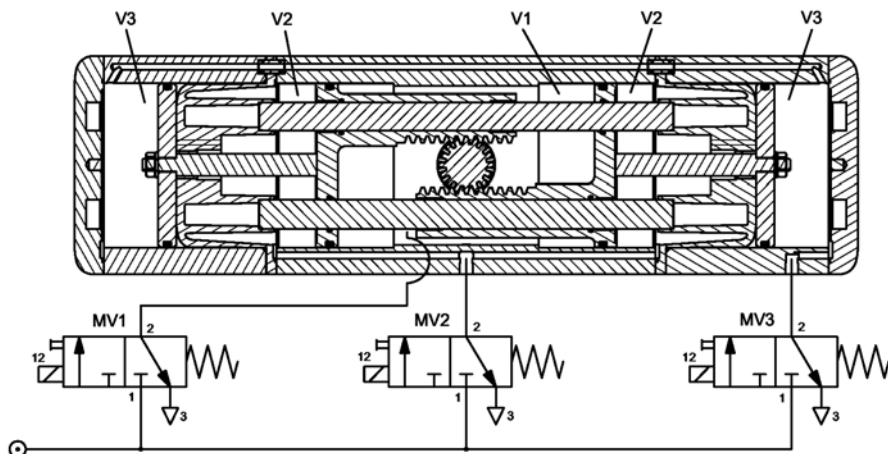
AMG-PESCH GmbH
Adam-Riese-Straße 1
D - 50996 Köln
Tel.: +49-(0) 22 36 - 89 16 - 0
Fax: +49-(0) 22 36 - 89 16 - 73
info@amg-pesch.com
www.amg-pesch.com

AMG - DOPPELKOLBEN SCHWENKANTRIEB

TYP SAD - M 180°

Ansteuerung für SAD-M 180° Baureihe 03 mit 3x3/2- Wegeventil

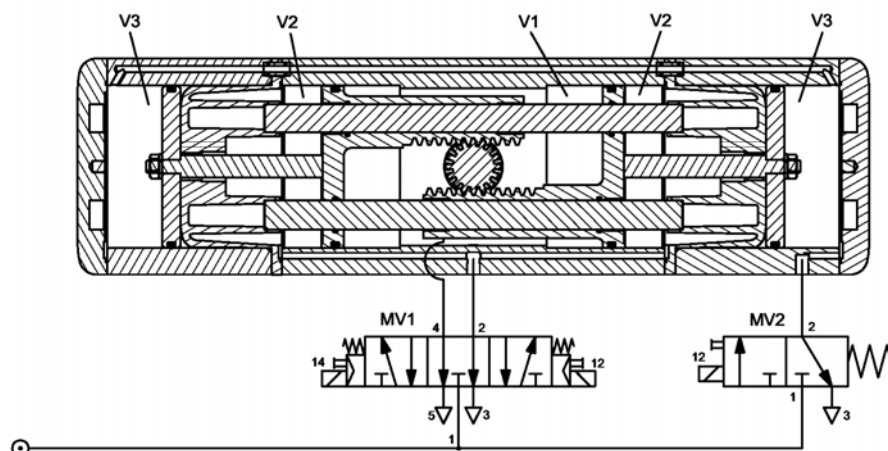
in 90° Mittelstellung gezeichnet



Schaltstellung von - zu	MV1 12	MV2 12	MV3 12
0° - 90°	1	0	1
90° - 180°	1	0	0
180° - 90°	0	0	1
90° - 0°	0	1	1
0° - 180°	1	0	0
180° - 0°	0	1	1

Ansteuerung für SAD-M 180° Baureihe 03 mit 1x 3/2-Wegeventil, 1x 5/3-Wegeventil

in 90° Mittelstellung gezeichnet



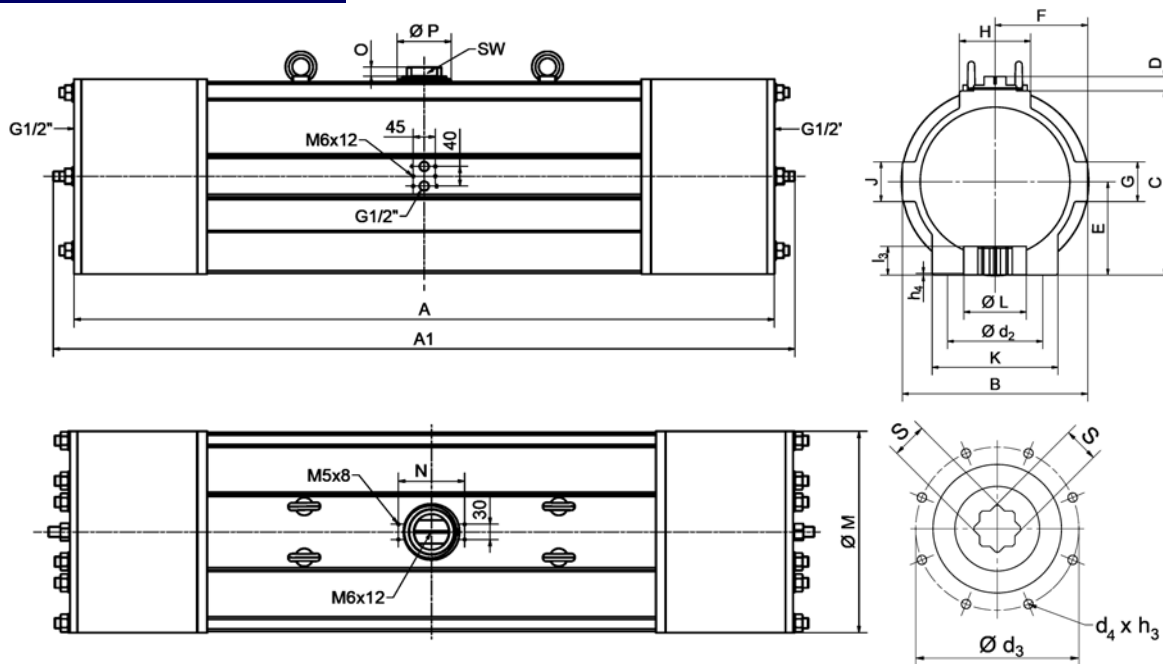
Schaltstellung von - zu	MV1		MV2
	14	12	12
0° - 90°	1	0	1
90° - 180°	1	0	0
180° - 90°	0	0	1
90° - 0°	0	1	1
0° - 180°	1	0	0
180° - 0°	0	1	1



TYP SAD - M 180°

Baugröße	50
Gewicht [kg]	
Typ SAD - M	310
Füllvolumen [dm³]	
Typ SAD - M	90
Schaltzeiten [sek.] ¹⁾	
Typ SAD - M AUF	10
Typ SAD - M ZU	10

1) Schaltzeiten bei 4,5 bar Steuerdruck und ohne Belastung (Richtwerte)

[illegible]

Bauart	SAD - M
Baugröße	50
A	1422
A1	1510
B	390
C	389
D	30
E	197
F	195
G	84
H	150
K	265
Ø L	132
J	84
Ø M	345
N	130
O	18
Ø P	110
SW	46
Anschluss ISO 5211	F25
Ø d ₂	200
Ø d ₃	254
d ₄ x h ₃	M16x25
Anzahl der Schrauben	8
h ₄	5
l ₃	60
s	55

AMG-PESCH®



AMG-PESCH GmbH
Adam-Riese-Straße 1
D - 50996 Köln
Tel.: +49-(0) 22 36 - 89 16 - 0
Fax: +49-(0) 22 36 - 89 16 - 73
info@amg-pesch.com
www.amg-pesch.com