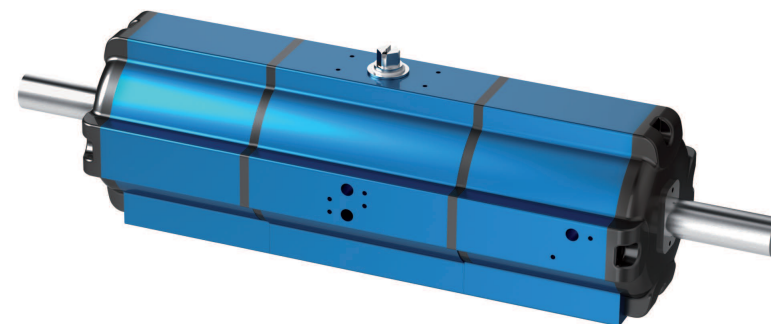


## DOPPELKOLBEN-SCHWENKANTRIEBE

### TYP DAD / DAF 90°

#### Technische Daten

<b>Bauart :</b>	Pneumatischer Doppelkolben—Schwenkantriebe
<b>Konstruktionsmerkmale:</b>	Zahnstangen-Ritzel-Prinzip , Kolbenführung über Führungstangen
<b>Schwenkwinkel:</b>	Feste Drehwinkel 0 ° bis 90 ° (Normalbetrieb) Einstellbar an einer beliebigen Position zwischen 0 ° und 90 ° (Dosiermodus) Auch geeignet für Partial Stroke
<b>Steuerdruck:</b>	mind. 2 bar, max. 8 bar
<b>Steuermedium :</b>	gefilterte, trockene Druckluft
<b>Umgebungstemperatur:</b>	-25°C to +80°C
<b>Anbaulage:</b>	beliebig
<b>Korrosionsbeständigkeit:</b>	Industriatmosphäre
<b>Schmierung:</b>	Lebensdauerfettschmierung ISO 51825-K2K-30
<b>Dichtelemente:</b>	NBR-O-Rings, 70 Shore
<b>Oberflächenschutz:</b>	Gehäuse eloxiert und farbnachverdichtet Deckel - KTL Tauchlackierung
<b>Wartung und Inspektion:</b>	der AMG-Doppelkolben-Schwenkantrieb ist innerhalb der Lebensdauer wartungsfrei. Voraussetzungen hierfür sind: <ul style="list-style-type: none"><li>• fachgerechter Aufbau des Antriebes</li><li>• einwandfrei aufbereitetes Steuermedium</li><li>• normale Umgebungsverhältnisse</li><li>• Einhaltung der bestimmungsgemäßen Verwendung (see assembly and maintenance manual)</li></ul>
<b>Angewandte Norm:</b>	DIN EN ISO 5211, DIN EN 15714-3, VDI / VDE 3845, DIN 79



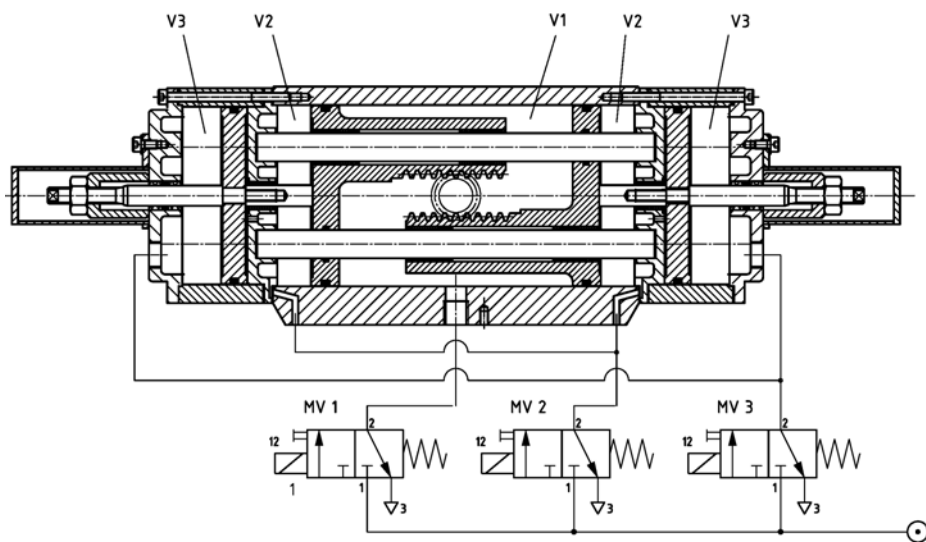
DAD / DAF



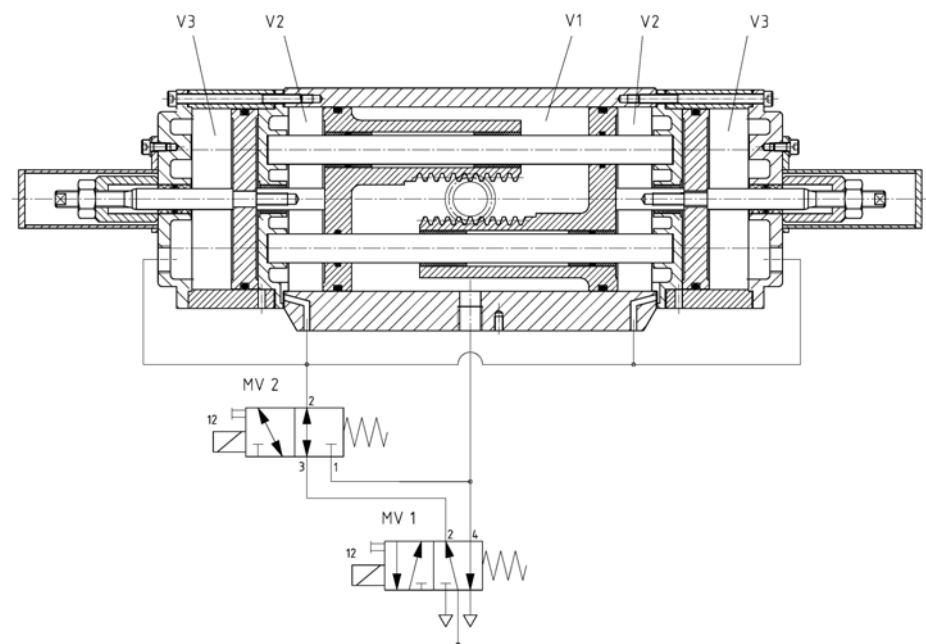
AMG-PESCH GmbH  
Adam-Riese-Straße 1  
D - 50996 Köln  
Tel.: +49-(0) 22 36 - 89 16 - 0  
Fax: +49-(0) 22 36 - 89 16 - 73  
[info@amg-pesch.com](mailto:info@amg-pesch.com)  
[www.amg-pesch.com](http://www.amg-pesch.com)

# DOPPELKOLBEN-SCHWENKANTRIEBE

## TYP DAD / DAF 90°



DAD (3x 3/2 Wege)	MV 1 <sub>12</sub>	MV 2 <sub>12</sub>	MV 3 <sub>12</sub>
0°-Zwischenstellung	1	0	1
Zwischenstellung - 90°	1	0	0
90°- Zwischenstellung	0	0	1
Zwischenstellung-0°	0	1	1
0°-90°	1	0	0
90°-0°	0	1	1



DAD (1x3/2 & 1x5/2 Wege)	MV 1 <sub>12</sub>	MV 2 <sub>12</sub>
0°-Zwischenstellung	1	1
Zwischenstellung - 90°	1	0
90° - Zwischenstellung	1	1
Zwischenstellung - 0°	0	0
0° - 90°	1	0
90° - 0°	0	0

(MV 2 nach MV 1 schalten)

AMG-PESCH®

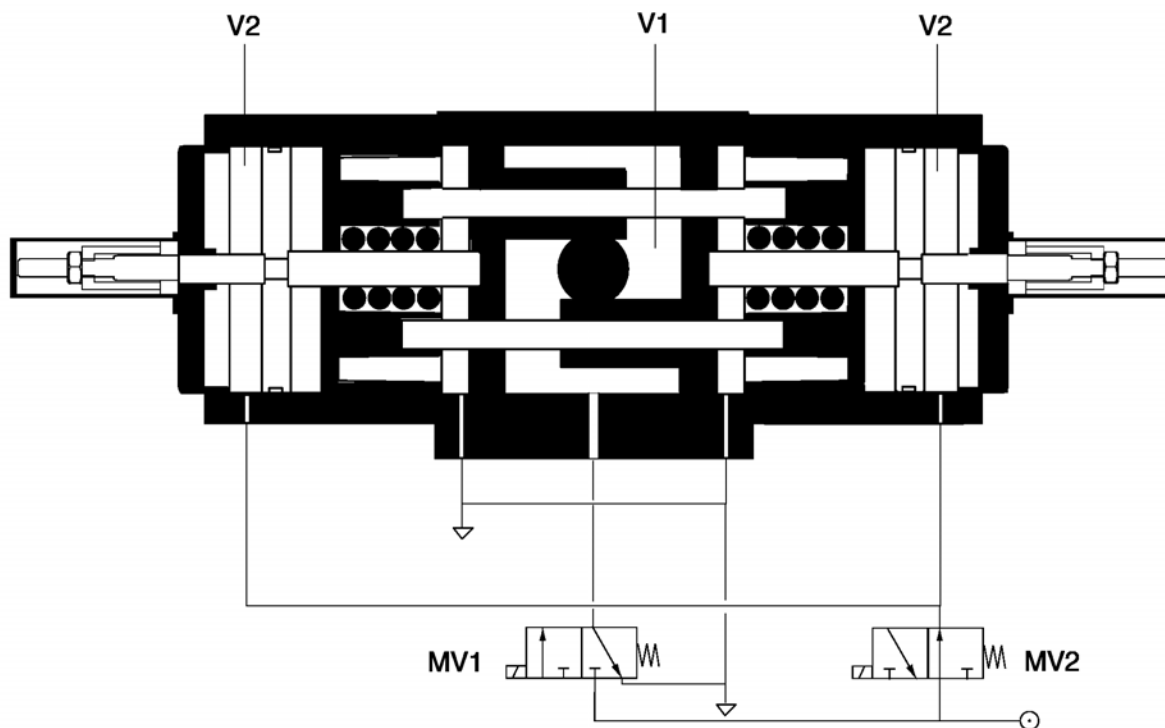


an ERIS company

AMG-PESCH GmbH  
Adam-Riese-Straße 1  
D - 50996 Köln  
Tel.: +49-(0) 22 36 - 89 16 - 0  
Fax: +49-(0) 22 36 - 89 16 - 73  
[info@amg-pesch.com](mailto:info@amg-pesch.com)  
[www.amg-pesch.com](http://www.amg-pesch.com)

## DOPPELKOLBEN-SCHWENKANTRIEBE

### TYP DAD / DAF 90°



## DAF

### Prinzipdarstellung

Die Ansteuerung erfolgt über zwei 3/2-Wegeventile.

**Grobimpuls:** MV I schaltet in Stellung 1 und belüftet V1  
MV II bleibt in Stellung 1 und entlüftet V2  
Die inneren Kolben öffnen gegen den Uhrzeigersinn die Armatur um 90°.

**Feinimpuls:** MV II schaltet in Stellung 1 und belüftet V2.  
V1 bleibt belüftet. Äußere Kolben fahren mit Unterstützung der Federkräfte die inneren Kolben gegen die belüftete Kammer V1, bis die durch die außen liegenden Stellmuttern eingestellte und 100%-ig reproduzierbare, fixierte Zwischenstellung erreicht ist. Die Armatur wird im Uhrzeigersinn bis zur eingestellten Zwischenstellung geschlossen. **Sperrimpuls:** MV I und MV II schalten in Stellung 0. V1 und V2 werden entlüftet. Die freiwerdenden Federkräfte schließen die Armatur.

**Anmerkung:** Wird V2 nicht entlüftet, kann zwischen den Stellungen „ZU“ und „Dosieren“ gefahren

AMG-PESCH®



an KRIEGLER company

AMG-PESCH GmbH  
Adam-Riese-Straße 1  
D - 50996 Köln  
Tel.: +49-(0) 22 36 - 89 16 - 0  
Fax: +49-(0) 22 36 - 89 16 - 73  
[info@amg-pesch.com](mailto:info@amg-pesch.com)  
[www.amg-pesch.com](http://www.amg-pesch.com)

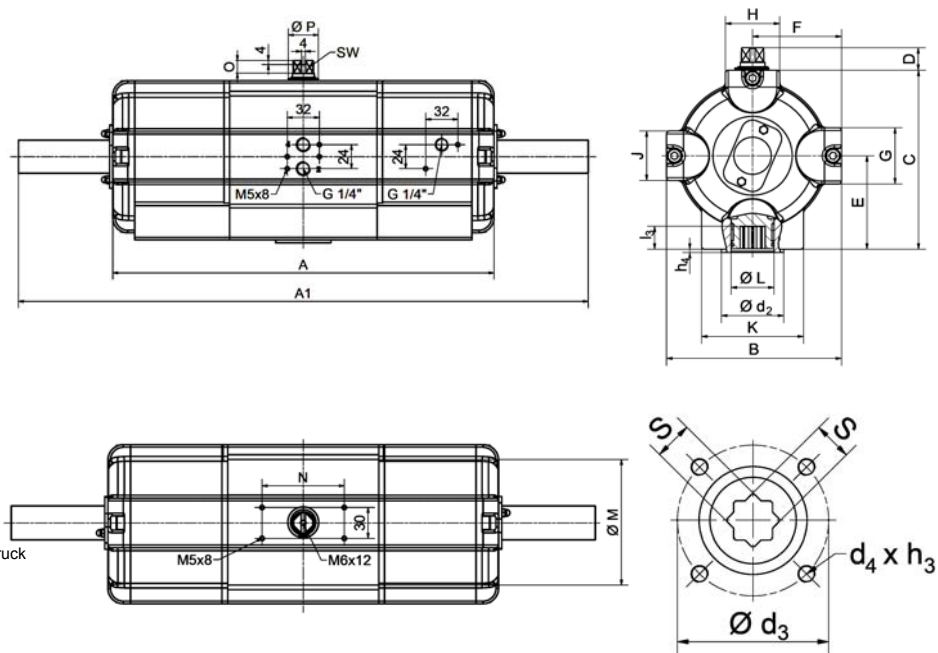
# DOPPELKOLBEN-SCHWENKANTRIEBE

## TYP DAD / DAF 90°

Baugröße	35
Gewicht [kg]	
Typ DAD	34,3
Typ DAF	40,2
Füllvolumen [dm³]	
Typ DAD	6,8
Typ DAF	3,9
Schaltzeiten [sek.] <sup>1)</sup>	
Typ DAD AUF	1,0
Typ DAD ZU	1,0
Typ DAF <sup>2)</sup> AUF	2,0
Typ DAF <sup>2)</sup> ZU	1,0

1) Schaltzeiten bei 4,5 bar Steuerdruck ohne Belastung (Richtwerte)

2) Typ SAF mit 9 Federn



Typ	Federanzahl n	Feder- moment		Luftmoment Ma [Nm] bei Steuerdruck pe [bar]																											
				2 bar		2,5 bar		3 bar		3,5 bar		4 bar		4,5 bar		5 bar		5,5 bar		6 bar		6,5 bar		7 bar		7,5 bar		8 bar			
		MIN	MAX	MIN	MAX	MIN	MAX	MIN	MAX	MIN	MAX	MIN	MAX	MIN	MAX	MIN	MAX	MIN	MAX	MIN	MAX	MIN	MAX	MIN	MAX	MIN	MAX	MIN	MAX		
DAD 35	-	-		221		286		350		413		478		543		607		671		736		801		863		925		986			
DAF 35	4	87	144	77	134	142	199	206	263	269	326	334	391	399	456	463	520	527	584	592	649	657	714	719	776	781	838	842	899		
	5	109	180	41	112	106	177	170	241	233	304	298	369	363	434	427	498	491	562	556	627	621	692	683	754	745	816	806	877		
	6	131	216	5	90	70	155	134	219	197	282	262	347	327	412	391	476	455	540	520	605	585	670	647	732	709	794	770	855		
	7	152	252			34	134	98	198	161	261	226	326	291	391	355	455	419	519	484	584	549	649	611	711	673	773	734	834		
	8	174	288					62	176	125	239	190	304	255	369	319	433	383	497	448	562	513	627	575	689	637	751	698	812		
	9	196	324					26	154	89	217	154	282	219	347	283	411	347	475	412	540	477	605	539	667	601	729	662	790		
	10	218	360							53	195	118	260	183	325	247	389	311	453	376	518	441	583	503	645	565	707	626	768		
	11	239	396							17	174	82	239	147	304	211	368	275	432	340	497	405	562	467	624	529	686	590	747		
	12	261	432									46	217	111	282	175	346	239	410	304	475	369	540	431	602	493	664	554	725		

Bauart	DAD / DAF
Baugröße	35
A	591
A1	869
B	218
C	217
D	20
E	112
F	109
G	50
H	90
K	108
Ø L	62
J	50
Ø M	192
N	80
O	12
Ø P	50
SW	30
Anschluss ISO 5211	F12
Ø d <sub>2</sub>	85
Ø d <sub>3</sub>	125
d <sub>4</sub> x h <sub>3</sub>	M12x20
Anzahl der Schrauben	4
h <sub>4</sub>	3
l <sub>3</sub>	30
s	27

AMG-PESCH®



an KRIEBS company

AMG-PESCH GmbH  
Adam-Riese-Straße 1  
D - 50996 Köln  
Tel.: +49-(0) 22 36 - 89 16 - 0  
Fax: +49-(0) 22 36 - 89 16 - 73  
[info@amg-pesch.com](mailto:info@amg-pesch.com)  
[www.amg-pesch.com](http://www.amg-pesch.com)