

Technische Daten

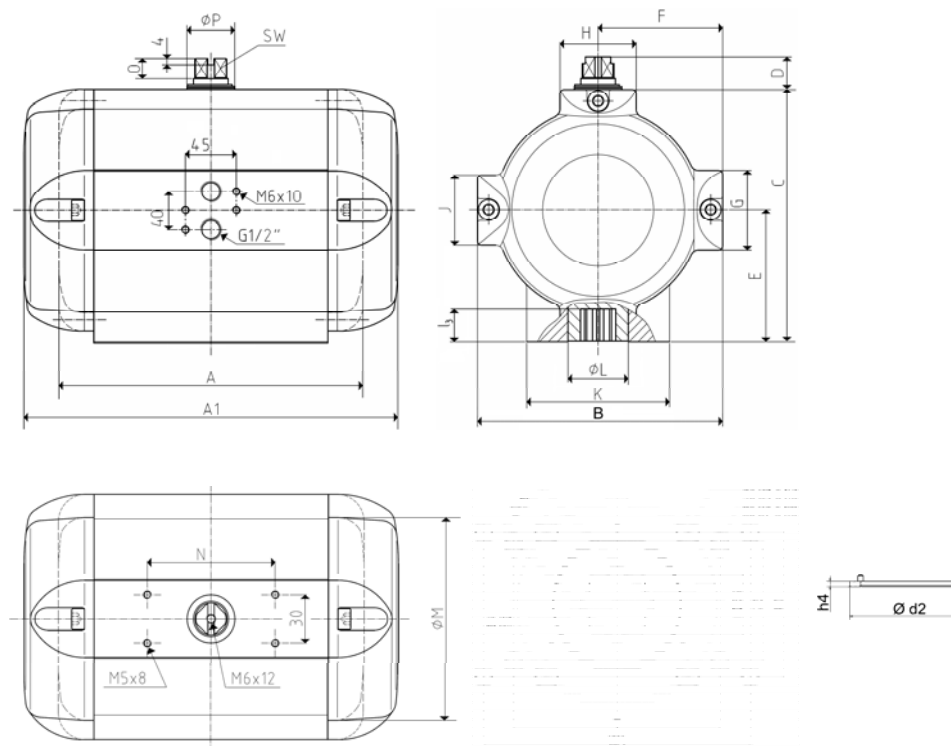
Bauart :	Pneumatischer Doppelkolben -Schwenkantrieb
Konstruktionsmerkmale :	Zahnstangen-Ritzel-Prinzip Kolbenführung über Führungsstangen
Schwenkwinkel :	0° bis 135°
Steuerdruck :	mind. 2 bar, max. 8 bar
Steuermedium :	gefilterte, trockene Druckluft
Umgebungstemperatur :	-25°C bis +80°C
Einbaulage :	beliebig
Korrosionsbeständigkeit :	Industrieatmosphäre
Schmierung :	Lebensdauerfettsschmierung DIN 51825-K2K-30
Dichtelemente :	NBR- O-Ringe, 70 Shore
Oberflächenschutz :	Gehäuse eloxiert und farbnachverdichtet Deckel KTL Tauchlackierung
Wartung und Inspektion :	Der AMG-Doppelkolben-Schwenkantrieb ist innerhalb der Lebensdauer wartungsfrei. Voraussetzungen hierfür sind : <ul style="list-style-type: none"> • fachgerechter Aufbau des Antriebes • einwandfrei aufbereitetes Steuermedium • normale Umgebungsverhältnisse • Einhaltung der bestimmungsgemäßen Verwendung (Siehe hierzu die Montage und Wartungsanleitung)
angewandte Norm :	DIN EN ISO 5211, DIN EN 15714-3, VDI / VDE 3845, DIN 79
Optionen :	Hubbegrenzungsmodul mit einstellbaren Endanschlägen 0+/- 5° 90+/-5° Umgebungstemperatur bis +100 ° C Umgebungstemperatur bis zu -40 ° C Dichtelemente aus FKM (Viton) oder alternativ Fluorsilikon Maßgeschneiderte Einbausätze und Dimensionierung nach Kundenanforderungen Variable Zykluszeiten (schnell / langsam) Variable Drehrichtungen (rechts / links) Beschichtungsoptionen: Hard-Coat Beschichtung, chemische Vernickelung, Kunststoffbeschichtung, Speziallack



SAD - 135°

Baugröße	43
Gewicht [kg]	67,9
Füllvolumen [dm³]	31,3
Schaltzeiten [sec.] ¹⁾	
AUF	5,0
ZU	5,0

1) Schaltzeiten bei 4,5 bar Steuerdruck
ohne Belastung (Richtwerte)



Typ	Luftmoment Ma [Nm] bei Steuerdruck pe [bar]																									
	2 bar		2,5 bar		3 bar		3,5 bar		4 bar		4,5 bar		5 bar		5,5 bar		6 bar		6,5 bar		7 bar		7,5 bar		8 bar	
	MIN	MAX	MIN	MAX	MIN	MAX	MIN	MAX	MIN	MAX	MIN	MAX	MIN	MAX	MIN	MAX	MIN	MAX	MIN	MAX	MIN	MAX	MIN	MAX	MIN	MAX
SAD 43	715		926		1136		1340		1548		1761		1967		2175		2385		2598		2798		2998		3197	

Bauart	SAD
Baugröße	43
A (doppeltwirkend)	604
A1 (einfachwirkend)	-
B	288
C	296
D	20
E	146
F	144
G	84
H	108
K	150
Ø L#	106
J	84
Ø M#	258
N	80
O	12
Ø P#	63
SW	30
Anschluss ISO 5211	F16
Ø d2#	130
h4	3
Ø d3#	165
4x d4xh3#	4x M20x32
Ø d5#	-
I₃#	50
s	46
4x d6xh5	-
8x d7xh6	8x M16x24
Y	170
Z	96
W1	220
X1	116
G1	-