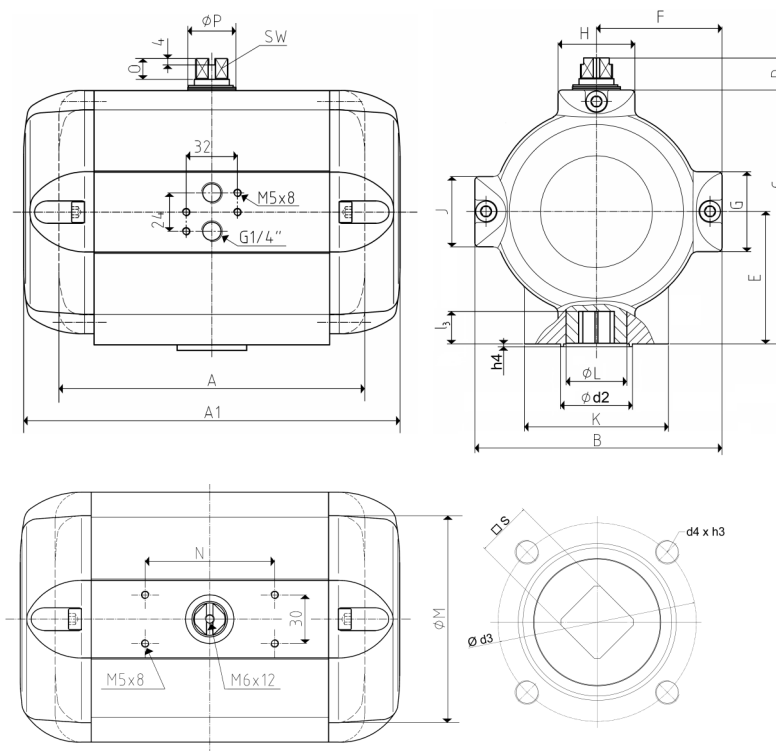


AMG - DOPPELKOLBEN SCHWENKANTRIEBE
TYP SAD / SAF BR03C 90°

Baugröße	20
Gewicht [kg]	
Typ SAD	4,0
Typ SAF	5,0
Füllvolumen [dm³]	
Typ SAD	1,0
Typ SAF	0,5
Schaltzeiten [sec.] ¹⁾	
Typ SAD AUF	0,4
Typ SAD ZU	0,4
Typ SAF ²⁾ AUF	0,4
Typ SAF ²⁾ ZU	0,2

1) Schaltzeiten bei 4,5 bar Steuerdruck
ohne Belastung (Richtwerte)

2) Typ SAF mit 9 Federn



Typ	Federanzahl n	Federmoment		Luftmoment Ma [Nm] bei Steuerdruck pe [bar]																											
		Ms [Nm]		2 bar		2,5 bar		3 bar		3,5 bar		4 bar		4,5 bar		5 bar		5,5 bar		6 bar		6,5 bar		7 bar		7,5 bar		8 bar			
		MIN	MAX	MIN	MAX	MIN	MAX	MIN	MAX	MIN	MAX	MIN	MAX	MIN	MAX	MIN	MAX	MIN	MAX	MIN	MAX	MIN	MAX	MIN	MAX	MIN	MAX	MIN	MAX		
SAD 20	-	-		32		42		51		61		70		80		89		98		108		118		127		136		145			
SAF 20	4	12,7	21,1	10,9	19,3	20,9	29,3	29,9	38,3	39,9	48,3	48,9	57,3	58,9	67,3	67,9	76,3	76,9	85,3	86,9	95,3	96,9	105,3	105,9	114,3	114,9	123,3	123,9	132,3	132,9	
	5	15,9	26,4	5,6	16,1	15,6	26,1	24,6	35,1	34,6	45,1	43,6	54,1	53,6	64,1	62,6	73,1	71,6	82,1	81,6	92,1	91,6	102,1	100,6	111,1	109,6	120,1	118,6	129,1	129,6	
	6	19,1	31,7			10,3	22,9	19,3	31,9	29,3	41,9	38,3	50,9	48,3	60,9	57,3	69,9	66,3	78,9	76,3	88,9	86,3	98,9	95,3	107,9	104,3	116,9	113,3	125,9	125,9	
	7	22,2	36,9			5,1	19,8	14,1	28,8	24,1	38,8	33,1	47,8	43,1	57,8	52,1	66,8	61,1	75,8	71,1	85,8	81,1	95,8	90,1	104,8	99,1	113,8	108,1	122,8	122,8	
	8	25,4	42,2					8,8	25,6	18,8	35,6	27,8	44,6	37,8	54,6	46,8	63,6	55,8	72,6	65,8	82,6	75,8	92,6	84,8	101,6	93,8	110,6	102,8	119,6	119,6	
	9	28,6	47,5					3,5	22,4	13,5	32,4	22,5	41,4	32,5	51,4	41,5	60,4	50,5	69,4	60,5	79,4	70,5	89,4	79,5	98,4	88,5	107,4	97,5	116,4	116,4	
	10	31,8	52,8							8,2	29,3	17,2	38,3	27,2	48,3	36,2	57,3	45,2	66,3	55,2	76,3	65,2	86,3	74,2	95,3	83,2	104,3	92,2	113,3	113,3	
	11	35,0	58,0							3,0	26,0	12,0	35,0	22,0	45,0	31,0	54,0	40,0	63,0	50,0	73,0	60,0	83,0	69,0	92,0	78,0	101,0	87,0	110,0	110,0	
	12	38,1	63,3									6,7	31,9	16,7	41,9	25,7	50,9	34,7	59,9	44,7	69,9	54,7	79,9	63,7	88,9	72,7	97,9	81,7	106,9	106,9	
	Sonderausführung																														
13	41,3	68,8									1,2	28,7	11,2	38,7	20,2	47,7	29,2	56,7	39,2	66,7	49,2	76,7	58,2	85,7	67,2	94,7	76,2	103,7	103,7		
14	44,5	73,9											6,1	35,6	15,1	44,6	24,1	53,6	34,1	63,6	44,1	73,6	53,1	82,6	62,1	91,6	71,1	100,6	100,6		

Bauart	SAD / SAF
Baugröße	20
A (doppeltwirkend)	157
A1 (einfachwirkend)	207,5
B	134
C	132,5
D	20
E	68,5
F	70
G	50
H	48
K	64
Ø L	35
J	44
Ø M	111
N	80
O	12
Ø P	25
SW	14
Anschluss ISO 5211	F07
Ø d ₂	55
Ø d ₃	70
d ₄ x h ₃	M8x13
Anzahl der Schrauben	4
h ₄	3
l ₃	20
s	17



AMG-PESCH GmbH
Adam-Riese-Straße 1
D - 50996 Köln
Tel.: +49-(0) 22 36 - 89 16 - 0
Fax: +49-(0) 22 36 - 89 16 - 56
info@amg-pesch.com
www.amg-pesch.com