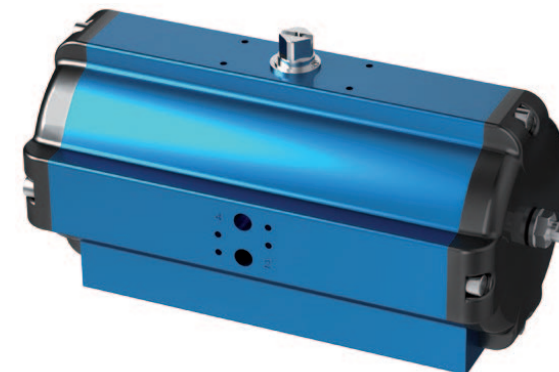


Technische Daten

Bauart :	Pneumatischer Doppelkolben-Schwenkantrieb
Konstruktionsmerkmal :	Zahnstangen-Ritzel-Prinzip, Kolbenführung über Führungsstangen
Schwenkwinkel :	180° (justierbar über ausblassichere, äußere Anschläge) 180° -5°/+3°
Steuerdruck :	mind. 2 bar, max. 8 bar
Steuermedium :	gefilterte, trockene Druckluft bzw. alle nicht aggressiven gasförmigen Medien
Umgebungstemperatur :	-25°C bis +80°C
Einbaulage :	beliebig
Korrosionsbeständigkeit :	innen und außen (Industrieatmosphäre)
Schmierung :	Dauerschmierung mit Schmierfett DIN 51825-K2K-30
Dichtelemente :	Perbunan-O-Ringe, 70 Shore
Oberflächenschutz :	Gehäuse: Hart-Eloxal
Deckel:	GLISS-COAT
Wartung und Inspektion :	Der AMG-Doppelkolben-Schwenkantrieb ist wartungsfrei. Voraussetzungen hierfür sind : <ul style="list-style-type: none">• fachgerechter Aufbau des Antriebes• einwandfrei aufbereitetes Steuermedium• normale Umgebungsverhältnisse
angewandte Norm :	DIN EN ISO 5211, DIN EN 15714-3, VDI / VDE 3845, DIN 79



SAD - 180°



SAF - 180°

AMG-**PESCH**®



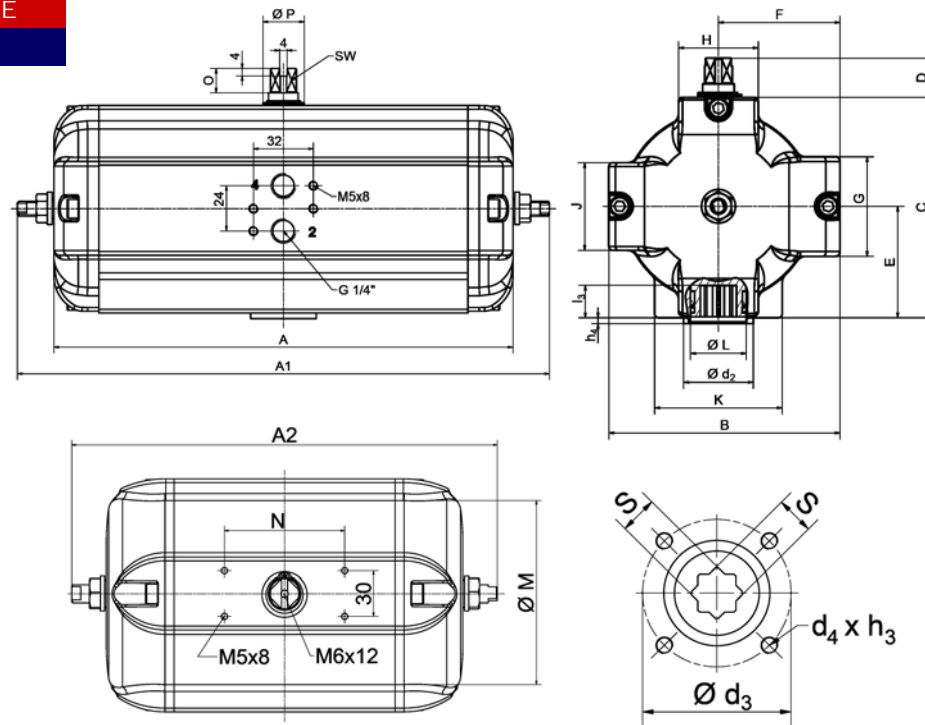
AMG-**PESCH** GmbH
Adam-Riese-Straße 1
D - 50996 Köln
Tel.: +49-(0) 22 36 - 89 16 - 0
Fax: +49-(0) 22 36 - 89 16 - 73
info@amg-pesch.com
www.amg-pesch.com

AMG - DOPPELKOLBEN SCHWENKANTRIEBE
TYP SAD / SAF 180°

Baugröße	20
Gewicht [kg]	
Typ SAD	6,3
Typ SAF	9,2
Füllvolumen [dm³]	
Typ SAD	2,4
Typ SAF	1,3
Schaltzeiten [sek.] ¹⁾	
Typ SAD AUF	1,0
Typ SAD ZU	1,0
Typ SAF ²⁾ AUF	1,0
Typ SAF ²⁾ ZU	0,6

1) Schaltzeiten bei 4,5 bar Steuerdruck ohne Belastung

2) Typ SAF mit 18 Federn



Bauart	SAD / SAF
Baugröße	20
A (doppeltwirkend)	244 / 313
A1 (einfachwirkend)	468
B	134
C	132,5
D	20
E	68,5
F	70
G	50
H	48
K	64
Ø L	35
J	44
Ø M	111
N	80
O	12
Ø P	25
SW	14
Anschluss ISO 5211	F07
Ø d2	55
Ø d3	70
d4 x h3	M8x13
Anzahl der Schrauben	4
h4	3
l3	20
s	17

Typ	Federanzahl n	Federmoment		Luftmoment Ma [Nm] bei Steuerdruck pe [bar]																											
				Ms [Nm]		2 bar		2,5 bar		3 bar		3,5 bar		4 bar		4,5 bar		5 bar		5,5 bar		6 bar		6,5 bar		7 bar		7,5 bar		8 bar	
		MIN	MAX	MIN	MAX	MIN	MAX	MIN	MAX	MIN	MAX	MIN	MAX	MIN	MAX	MIN	MAX	MIN	MAX	MIN	MAX	MIN	MAX	MIN	MAX	MIN	MAX	MIN	MAX		
SAD 20	-	-		32		42		51		61		70		80		89		98		108		118		127		136		145			
SAF 20	8	12,7	21,1	10,9	19,3	20,9	29,3	29,9	38,3	39,9	48,3	48,9	57,3	58,9	67,3	67,9	76,3	76,9	85,3	86,9	95,3	96,9	105,3	105,9	114,3	114,9	123,3	123,9	132,3		
	10	15,9	26,4	5,6	16,1	15,6	26,1	24,6	35,1	34,6	45,1	43,6	54,1	53,6	64,1	62,6	73,1	71,6	82,1	81,6	92,1	91,6	102,1	100,6	111,1	109,6	120,1	118,6	129,1		
	12	19,1	31,7			10,3	22,9	19,3	31,9	29,3	41,9	38,3	50,9	48,3	60,9	57,3	69,9	66,3	78,9	76,3	88,9	86,3	98,9	95,3	107,9	104,3	116,9	113,3	125,9		
	14	22,2	36,9			5,1	19,8	14,1	28,8	24,1	38,8	33,1	47,8	43,1	57,8	52,1	66,8	61,1	75,8	71,1	85,8	81,1	95,8	90,1	104,8	99,1	113,8	108,1	122,8		
	16	25,4	42,2					8,8	25,6	18,8	35,6	27,8	44,6	37,8	54,6	46,8	63,6	55,8	72,6	65,8	82,6	75,8	92,6	84,8	101,6	93,8	110,6	102,8	119,6		
	18	28,6	47,5					3,5	22,4	13,5	32,4	22,5	41,4	32,5	51,4	41,5	60,4	50,5	69,4	60,5	79,4	70,5	89,4	79,5	98,4	88,5	107,4	97,5	116,4		
	20	31,8	52,8							8,2	29,3	17,2	38,3	27,2	48,3	36,2	57,3	45,2	66,3	55,2	76,3	65,2	86,3	74,2	95,3	83,2	104,3	92,2	113,3		
	22	35,0	58,0							3,0	26,0	12,0	35,0	22,0	45,0	31,0	54,0	40,0	63,0	50,0	73,0	60,0	83,0	69,0	92,0	78,0	101,0	87,0	110,0		
	24	38,1	63,3									6,7	31,9	16,7	41,9	25,7	50,9	34,7	59,9	44,7	69,9	54,7	79,9	63,7	88,9	72,7	97,9	81,7	106,9		

AMG-PESCH®



an HELIX company

AMG-PESCH GmbH
Adam-Riese-Straße 1
D - 50996 Köln
Tel.: +49-(0) 22 36 - 89 16 - 0
Fax: +49-(0) 22 36 - 89 16 - 73
info@amg-pesch.com
www.amg-pesch.com